



WIŚNIEWSKI

Segmentowe | Roletowe | Podwieszane | Rozwierne | Automatyka

BRAMY PRZEMYSŁOWE





BRAMY PRZEMYSŁOWE

INFORMACJE
OGÓLNE 4 - 9

BRAMY
SEGMENTOWE 10 - 37

BRAMY
ROLETOWE BR-100 38 - 45

BRAMY
PODWIESZANE
PRZESUWNE 46 - 51

BRAMY ROZWIERNE
DWUSKRZYDŁOWE 52 - 57

AUTOMATYKA 58 - 67

KOLORYSTYKA 68 - 75

INSPIRACJE 76 - 109

www.wisniowski.pl

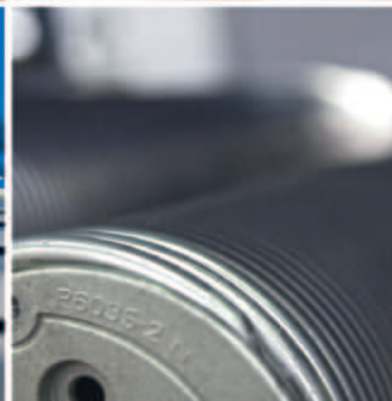


Dlaczego **WIŚNIEWSKI**?

Od trzech dekad działamy w duchu idei założyciela marki WIŚNIEWSKI – Andrzeja Wiśniowskiego, który za cel postawił sobie tworzenie produktów innowacyjnych i odpowiadających na wszystkie potrzeby klientów.

Chcemy, by Twoja firma była bezpieczna, a jej funkcjonowanie – płynne. Korzystamy z ponad 30-letniego doświadczenia w produkcji bram, okien, drzwi i ogrodzeń, by oferować naszym klientom najlepsze jakościowo produkty. Wiemy, czego potrzebuje nowoczesne przedsiębiorstwo i jakie wyzwania stają przed jego właścicielami. Obecnie na 270 000 m² produkujemy tysiące bram, okien, drzwi i ogrodzeń dziennie. Równocześnie jesteśmy w stanie zadbać o indywidualne oczekiwania naszych klientów.

Każdy z nas ma inne potrzeby i oczekiwania, dlatego w procesie tworzenia naszych produktów słuchamy przede wszystkim Ciebie. Poznaj markę WIŚNIEWSKI – wejdź do świata komfortu i bezpieczeństwa.





WIŚNIEWSKI | Łączy to, co najlepsze.

Nowoczesne technologie gwarancją najwyższej jakości.

Nowoczesny biznes potrzebuje innowacyjnych rozwiązań. Te powstać mogą jedynie w technologicznie zaawansowanych procesach. Dlatego konstruując i projektując nowe produkty, nie zapominamy o inwestycjach w fabryki i linie produkcyjne. Dbą o to Dział Rozwoju Technologicznego, który niemal 20 lat temu wprowadził firmę WIŚNIEWSKI na drogę czwartej rewolucji przemysłowej, a dziś utrzymuje ją w czołówce najbardziej innowacyjnych producentów bram, okien, drzwi i ogrodzeń w Europie.



Certyfikat **TÜV SÜD**

Już na etapie projektowania wdrażamy rozwiązania konstrukcyjne wydłużające czas użytkowania bram. Uzyskany Certyfikat TÜV SÜD gwarantuje, że wszystkie procesy realizowane są w sposób nadzorowany na każdym etapie począwszy od zakupu surowców, projektowania, technologii, produkcję, produkt finalny, obsługę klienta. To promesa najwyższej jakości, bezpieczeństwa i komfortu w każdej fazie użytkowania.

W trosce o komfort i **bezpieczeństwo**

Systemy zabezpieczeń bram segmentowych WIŚNIEWSKI zostały zaprojektowane tak, aby spełniały wszystkie obecnie stawiane wymagania. Najważniejszym z nich jest zapewnienie użytkownikom bezpieczeństwa i komfortu w każdej wymagającej tego chwili.

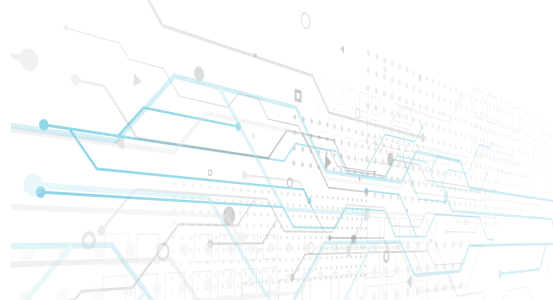
Potwierdzeniem spełnienia najwyższych norm bezpieczeństwa jest Deklaracja Właściwości Użytkowych – znak CE. Wysokie standardy bezpieczeństwa osiągnęliśmy dzięki zastosowaniu szeregu rozwiązań technicznych, takich jak specjalnie wyprofilowane panele, hamulce bezpieczeństwa, zintegrowany system zabezpieczeń przed pęknięciem sprężyn i łożyskowane rolki.



Przemysł **4.0**

Nasze fabryki działają zgodnie z ideą Przemysłu 4.0, czyli czwartej rewolucji przemysłowej. Łączy ona w sobie dokonania nowoczesnej automatyki, robotyki i informatyki. Dzięki technologii codzienna praca sztabu specjalistów, konstruktorów i inżynierów WIŚNIEWSKI jest znacznie szybciej przekuwana w innowacje i usprawnienia, a bramy, okna, drzwi i ogrodzenia charakteryzuje najwyższa jakość i trwałość.

Przemysł 4.0 pozwala nam tworzyć „na wymiar”, pod indywidualne potrzeby zamówienia. To klient decyduje o większości cech gotowego produktu.



Wybierz bramę dostosowaną do Twoich potrzeb

Bramy przemysłowe WIŚNIOWSKI to maksymalna funkcjonalność i bezpieczeństwo przy zachowaniu spójności estetycznej wszystkich elementów. Zaprojektowaliśmy je tak, by ich praca nie kolidowała z ruchem wewnątrz obiektu przemysłowego, a ich obsługa była wygodna i sprawna w każdej sytuacji. Stworzyliśmy szereg rozwiązań dedykowanych różnego typu obiektom. Wybierz bramy najlepiej dopasowane do charakteru Twojego przedsiębiorstwa. W naszej ofercie znajdziesz bramy: segmentowe, roletowe i podwieszane.





Witaj w świecie bram przemysłowych segmentowych WIŚNIEWSKI



Przemysłowe bramy segmentowe WIŚNIEWSKI pozwalają w maksymalny sposób wykorzystać miejsce przed i wewnątrz obiektu. Dzięki bogatej ofercie różnych rodzajów prowadzeń bramy segmentowe można dopasować do każdego, nawet nietypowego pomieszczenia.



IŁOŚĆ CYKLI

MINIMALNA ILOŚĆ CYKLI

Minimalna ilość cykli:

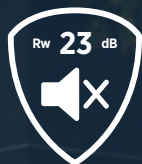
- 100 000 w bramach MakroPro 100 2.0 oraz MakroPro ALU 100 2.0,
- 25 000 w bramach MakroTherm 2.0, MakroPro 2.0 oraz MakroPro ALU 2.0,
- 15 000 w bramach MakroTherm XXL.



PRZEPUSZCZALNOŚĆ POWIETRZA

PRZEPUSZCZALNOŚĆ POWIETRZA

- klasa 4 – MakroPro 2.0, MakroPro ALU 2.0, MakroPro 100 2.0, MakroPro ALU 100 2.0,
- klasa 5 – MakroTherm 2.0, MakroTherm XXL.



DŹWIĘKOCHŁONNOŚĆ

DŹWIĘKOCHŁONNOŚĆ

W bramach wykonanych z panelu 40 mm wskaźnik izolacyjności akustycznej **Rw 23 [dB]** bez drzwi przejściowych / z drzwiami przejściowymi **Rw 24 [dB]**. W bramach zbudowanych z paneli 60 mm **Rw24 [dB]**.



ODPORNOŚĆ WIATROWA

ODPORNOŚĆ WIATROWA

Odporność na obciążenie wiatrem:

- klasa 3 – MakroPro 2.0, MakroPro ALU 2.0 (szyba podwójna), MakroPro 100 2.0, MakroPro ALU 100 2.0 (szyba podwójna),
- klasa 4 – MakroTherm 2.0, MakroTherm XXL, MakroPro ALU 100 2.0 (szyba podwójna, panele ze wzmocnieniami), MakroPro ALU 2.0 (szyba podwójna, panele ze wzmocnieniami).



TERMOIZOLACJA

TERMOIZOLACJA

Współczynnik przenikania ciepła wynosi **0,48 W/m²K** dla panelu o grubości 40 mm oraz **0,33 W/m²K** dla panelu o grubości 60 mm.



WODOSZCZELNOŚĆ

WODOSZCZELNOŚĆ

- klasa 2 – MakroPro 2.0, MakroPro ALU 2.0, MakroPro 100 2.0, MakroPro ALU 100 2.0, MakroTherm 2.0, MakroTherm XXL.



GWARANCJA

GWARANCJA

Gwarancja na wszystkie produkty przemysłowe udzielana jest na **24 miesiące** z możliwością rozszerzenia do **60 miesięcy**.



KONTROLA DOSTĘPU

KONTROLA DOSTĘPU

Bramy przemysłowe WIŚNIEWSKI mogą być wyposażone w szereg rozwiązań zapewniających pełną kontrolę dostępu np.: sterowanie drogą radiową, smartfonem czy mikrofalowym detektorem ruchu.

Forma i funkcja

Bramy segmentowe WIŚNIEWSKI powstają w oparciu o cztery typy paneli:

- panel stalowy o grubości 40 mm do bram MakroPro 2.0, MakroPro 100 2.0,
- panel INNOVO 60 mm do bram MakroTherm 2.0 i MakroTherm XXL,
- panel aluminiowy o grubości 40 mm do bram MakroPro ALU 2.0, MakroPro ALU 100 2.0,
- panel aluminiowy z przegrodą termiczną o grubości 40 mm jako przeszklenie do bram MakroPro 2.0, MakroPro 100 2.0.

Wszystkie panele wytwarzane są na nowoczesnych liniach technologicznych, dając pewność dbałości o jakość i powtarzalność na każdym etapie procesu produkcji.

Wysokie parametry techniczne i solidne zabezpieczenie antykorozyjne osiągamy poprzez zastosowanie wysokogatunkowej, ocynkowanej stali pokrytej warstwami lakieru lub okleiną. Rdzeń ze sztywnej piany poliuretanowej zapewnia optymalną wytrzymałość paneli, a także ich termoizolację. Specjalne rozwiązania takie jak np. system 5-warstwowego zaginania blachy, zapewnia stabilne mocowanie wszystkich połączeń.



PANEL **STALOWY**

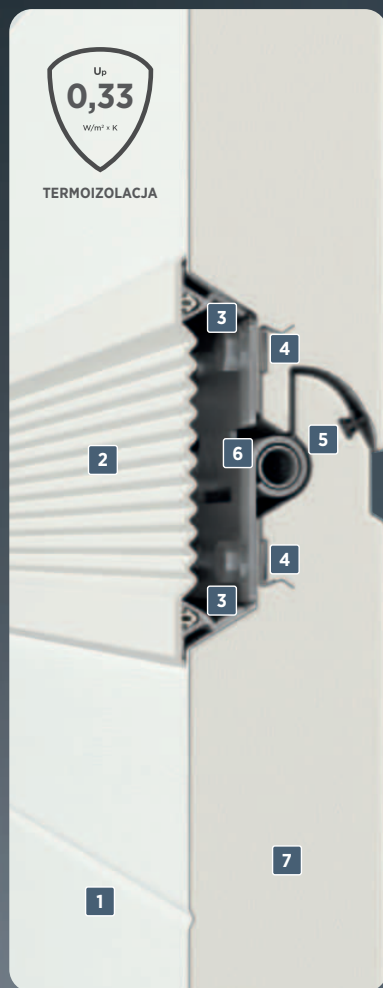
← 40 mm →



Brama: **MakroPro 2.0,**
MakroPro 100 2.0

PANEL **INNOVO**

← 60 mm →



Brama: **MakroTherm 2.0,**
MakroTherm XXL ⁽¹⁾

PANEL **ALUMINIOWY**

← 40 mm →



Brama: **MakroPro ALU 2.0,**
MakroPro ALU 100 2.0

PANEL **ALUMINIOWY**
Z PRZEGRODĄ TERMICZNĄ

← 40 mm →



Przeszklenie do bram
MakroPro 2.0, MakroPro 100 2.0

1 Zamknięta budowa panelu. **2** Elastyczna osłona międzypanelowa. **3** Aluminiowy profil mocujący elastyczne osłony. **4** Pięć warstw blachy w miejscu mocowania zawiasów. **5** Uszczelnienie międzypanelowe. **6** Ukryty zawias. **7** Bezfreonowa pianka poliuretanowa. **8** Przegroda termiczna. **9** Aluminiowe listwy przyszybowe malowane w kolorze bramy.

(1) - w bramach MakroTherm XXL nie są stosowane uszczelnienia międzypanelowe.

MakroPro 2.0

MakroPro ALU 2.0

Gwarancja najwyższej jakości.

Profesjonalny biznes wymaga profesjonalnych rozwiązań. Brama MakroPro 2.0 została stworzona przez ekspertów, którzy na co dzień budują markę WIŚNIEWSKI i wiedzą, czego potrzebują dynamicznie rozwijające się przedsiębiorstwa. Biznes ma wysokie i bardzo konkretne wymagania wobec produktów, które na co dzień decydują o jego sukcesie. W przypadku bram przemysłowych istotna jest wytrzymałość, bezpieczeństwo, termoizolacja, łatwość montażu i obsługi oraz ochrona przed włamaniem. Produkt idealny powinien łączyć wszystkie powyższe cechy.



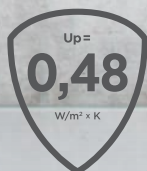


THERMOSET™

Koronne argumenty skutecznej termoizolacji.

Termoizolacja to inwestycja. Wybranie szczelnej i trwałej bramy pozwala na znaczne oszczędności na energii elektrycznej, konserwacji i czasie. Segmentowe bramy garażowe WIŚNIEWSKI to jedyne na rynku bramy, która już w standardzie posiadają pakiet termoizolacyjny THERMOSET™. To rozwiązanie wzmacnia izolację najbardziej newralgicznych elementów, gwarantując ochronę przed chłodem i upałem. Środki, które zaoszczędzisz dzięki właściwej termoizolacji, możesz potem przeznaczyć na jeszcze szybszy rozwój swojej firmy!

MakroPro 2.0,
MakroPro 100 2.0



TERMOIZOLACJA
Dla panelu 40 mm

MakroTherm 2.0



TERMOIZOLACJA
Dla panelu 60 mm



Uniknij strat ciepła.

Zainwestuj w doskonałą termoizolację i czerp z niej korzyści!

1.



Boczna uszczelka – ciepła, czterekomorowa, twardo-miękka uszczelka boczna to nowoczesne i praktyczne rozwiązanie. Z jednej strony, dzięki zastosowaniu podwójnej uszczelki i czterekomorowej budowy najskuteczniej niweluje mostki termiczne, z drugiej zaś, tworzy bezpieczny dystans między nadprożem a skrzydłem bramy.

2.



Górna uszczelka – ciepła, wydłużona, dwulistkowa uszczelka górna zapewnia podwójną szczelność w górnym obwodzie bramy.

3.



Uszczelka narożnikowa – rozwiązanie, które pozwala maksymalnie doszczelnić górne narożniki bramy – miejsce łączenia uszczelek bocznych z uszczelką górną.

3

TERMOIZOLACJA TO PRZEWAGA, DLATEGO PAKIET TERMOIZOLACYJNY THERMOSET™ TO **STANDARD** W SEGMENTOWYCH BRAMACH PRZEMYSŁOWYCH WIŚNIOWSKI!

MakroPro 2.0 i MakroPro ALU 2.0.

Nowa seria przemysłowych bram segmentowych.



ŁATWY MONTAŻ

Każdy element bram serii MakroPro 2.0 został stworzony z największą dbałością o szczegóły i świadomością, że przed gotowym produktem będą stawiane wysokie wymagania. Zastosowane przez nas unikalne w skali rynku rozwiązania technologiczne gwarantują wysoki poziom bezpieczeństwa i trwałość całej konstrukcji, a także łatwość montażu i serwisowania. Brama dostępna w wersji stalowej i aluminiowej.



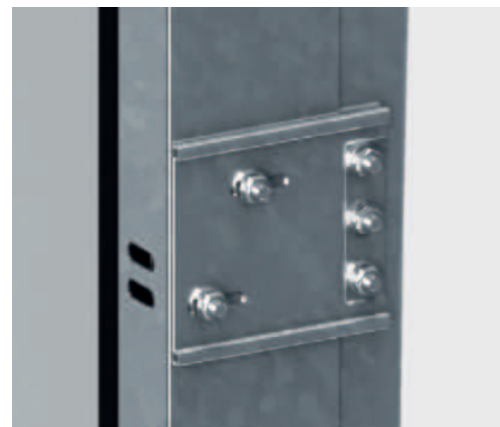
Zobacz kartę techniczną
Bramy segmentowej MakroPro 2.0
i MakroPro ALU 2.0.



Prowadnice – wykonane zostały z ocynkowanej blachy o grubości 2 mm. Grubsza ścianka w połączeniu z odpowiednio wyprofilowaną krawędzią zapobiegają wypadaniu rolek prowadzących oraz w znaczący sposób przyczynia się do ustabilizowania systemu prowadzenia bramy.



Ciche rolki prowadzące – powiększone uchwyty rolek prowadzących wyposażone zostały w specjalne tuleje wykonane z tworzywa samosmarnego. Dzięki takiemu rozwiązaniu znacząco poprawiona została kultura pracy bramy poprzez wyciszenie i wyłumienie drgań konstrukcji.



Skręcane połączenie ościeżnicy z prowadnicą – realizowany jest poprzez blachy montażowe. Dzięki takiemu rozwiązaniu istnieje możliwość regulacji odległości odejścia prowadnic pionowych (regulacja na specjalnych otworach). Daje to możliwość wymiany samych prowadnic. Prowadnice wraz z ościeżnicami są fabrycznie skręcane.



Tylna poprzeczka – wykonana jest z blachy o grubości 2 mm. Wraz z blaszanymi kątownikami tworzy bardzo mocny element stabilizujący. Jest również wzorcem, który służy jako pomoc w prawidłowym i szybkim wyznaczeniu rozstawu ościeżnic bramy w trakcie ich montażu.



Znacznik 1000 – na wysokości 1000 mm od podstawy ościeżnic pionowych znajduje się znacznik – strzałka. Umożliwia on precyzyjne ustalenie prawidłowej wysokości montażu ościeżnic.



Elementy mocujące – wszystkie blachy mocujące elementy napędowe wału, zabezpieczające lub wspierające otrzymały otwartą budowę. Rozwiązanie takie umożliwia szybszy i łatwiejszy montaż elementów napędowych bramy, ich wymianę i serwis.

MakroPro 100 2.0 i MakroPro ALU 100 2.0.

Dłuższa funkcjonalność.

Bramy przemysłowe MakroPro 100 2.0 i MakroPro ALU 100 2.0 – dzięki zastąpieniu tradycyjnych sprężyn nowoczesnym układem napędowym – mogą wykonać aż 100 000 cykli!



Zobacz kartę techniczną
Bramy segmentowej MakroPro 100 2.0
i MakroPro ALU 100 2.0.

NAJKORZYSTNIEJSZE WARUNKI ZABUDOWY

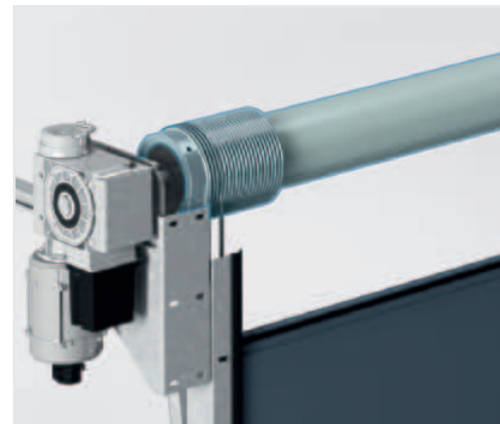
Nowoczesny układ napędowy bramy umożliwia montaż do najwyższych nadproży. Dzięki bogatej ofercie różnych typów prowadzeń bramy przemysłowe WIŚNIEWSKI można dopasować do każdego, nawet nietypowego obiektu.



Skrzydło bram segmentowych podnosi się pionowo do góry zgodnie z zamontowanym typem prowadzenia. Daje to możliwość maksymalnego wykorzystania przestrzeni w obiekcie przed bramą.



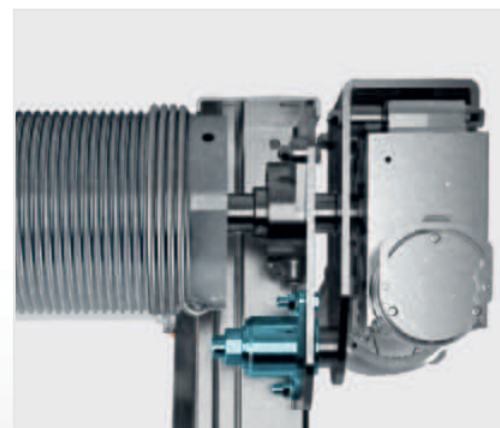
Brama standardowo wyposażona jest w napęd elektryczny GfA serii SI – zapewnia on komfort obsługi niezależnie od gabarytów bramy.



100 000 cykli – dzięki zastąpieniu tradycyjnych sprężyn nowoczesnym układem napędowym brama może wykonać zwiększoną liczbę cykli. Przy 10 cyklach dziennie daje to 27 lat użytkowania!



Tańszy serwis i użytkowanie – dzięki braku konieczności wymiany sprężyn, smarowania czy korekt ich napięcia.



Kultura pracy – dzięki zastosowaniu specjalnych stabilizatorów mocujących napęd elektryczny brama pracuje cicho, płynnie, a napęd nie przenosi drgań.

MakroTherm 2.0. Skuteczna termoizolacja.

Termoizolacja wyróżnia bramę MakroTherm 2.0 kwalifikując ją jako produkt polecany do obiektów energooszczędnych, a nawet pasywnych. Jest odpowiedzią na potrzebę maksymalizacji oszczędności energetycznych. Dzięki zastosowaniu termoizolowanych paneli oraz systemów uszczelnień, wyeliminowaliśmy straty ciepła w najbardziej newralgicznych miejscach skrzydła, zapewniając bramom segmentowym parametry pozwalające na utrzymanie optymalnej temperatury wewnątrz garażu.



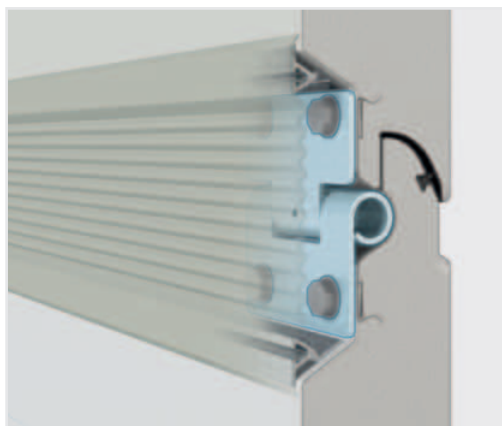
Zobacz kartę techniczną
Bramy segmentowej MakroTherm 2.0.

PANEL INNOVO

Unikatowa konstrukcja panelu INNOVO o grubości **60 mm** pozwala na uzyskanie świetnych parametrów przenikania ciepła. Stanowi jednocześnie doskonałą bazę budowy skrzydła. Specjalne rozwiązania takie jak system 5-ciowarstwowego zaginania blachy, zapewnia stabilne mocowanie elementów, co jeszcze bardziej zwiększa wytrzymałość konstrukcji.



Dla panelu INNOVO współczynnik przenikania ciepła wynosi $U_p = 0,33 W/m^2 \cdot K$.



Ukryte zawiasy – wszystkie zawiasy zostały ukryte pod elastyczną osłoną międzypanelową w kolorze RAL 7040 lub RAL 9002.



Cicha praca – uchwyty rolek prowadzących, wyposażone w specjalne tuleje z tworzywa samosmarnego wyciszają i tłumią drgania konstrukcji.



Podwójne rolek prowadzące – to zdwojone bezpieczeństwo i kultura pracy bramy.



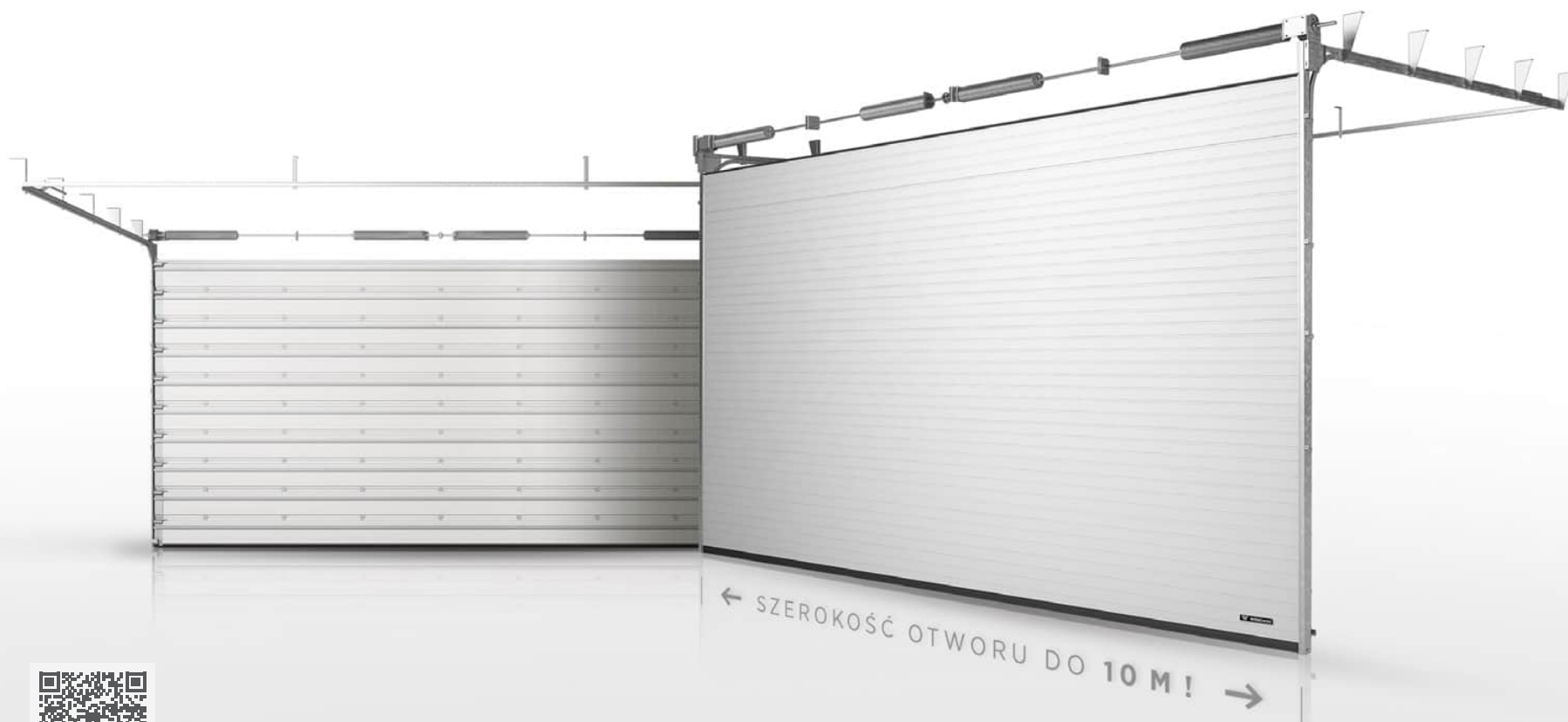
Zabezpieczenie przeciw skutkom pęknięcia linek nośnych z możliwością regulacji ich naciągu – usprawnia proces montażu i regulacji w trakcie prac serwisowych.

MakroTherm XXL. Funkcjonalność dużego kalibru.

Wielkogabarytowa brama przemysłowa MakroTherm XXL to innowacyjny produkt łączący sprawdzoną konstrukcję bramy segmentowej z nowoczesnym skrzydłem wykonywanym z paneli INNOVO o grubości 60 mm i współczynnika przenikania ciepła $U = 0,33$ [W/m²xK].



WIELKOŚĆ



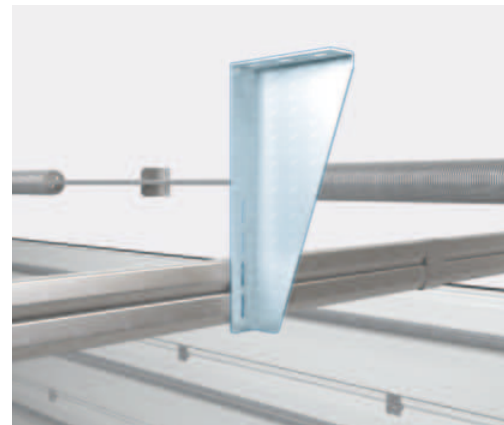
Zobacz kartę techniczną
Bramy segmentowej MakroTherm XXL.



Brama standardowo wyposażona jest w napęd elektryczny GfA zasilany napięciem 1x230 [V] lub 3x400 [V]. Napęd posiada możliwość płynnej regulacji obrotów zapewniając funkcję łagodnego startu i łagodnego zatrzymania.



Wzmocnione podwójne rolki prowadzące pozwalają przenosić zwiększoną wagę skrzydła bramy oraz gwarantują jej cichą i płynną pracę.



Tradycyjne podwieszenie prowadnic poziomych bramy zostało zastąpione specjalnymi ocynkowanymi blachami dostosowanymi do gabarytów bramy.



Podwójne uchwyty rolek prowadzących wzmocnione zostały dodatkowymi blachami.



Bramy MakroTherm XXL standardowo wyposażone są w najskuteczniejszą ochronę światła wjazdu jaką jest kurtyna świetlna o wysokości 2668 mm. Gęsto upleciona sieć fotokomórek zabezpiecza światło bramy przed jej niekontrolowanym zamknięciem, gdy w świetle znajduje się przeszkoda.



Na wewnętrznej stronie każdego panelu zamontowane są stalowe ocynkowane profile omega usztywniające skrzydło.

Typy prowadzeń dla Twojej hali.

Rozwiązania, które umożliwiają płynną komunikację.

Bramy segmentowe WIŚNIEWSKI można zamontować w budynkach nowych, jak i modernizowanych. Zastosowanie odpowiedniego prowadzenia umożliwia dopasowanie bramy do wymagań budynku. W zależności od warunków zabudowy dostępne są różne typy prowadzeń.





● MakroPro 2.0, MakroPro ALU 2.0

■ MakroPro 100 2.0, MakroPro ALU 100 2.0

◆ MakroTherm 2.0

▲ MakroTherm XXL



STL – prowadzenie standardowe

● ■ ◆ ▲



LrH – prowadzenie niskie – sprężyny skrętne z tyłu

●



LH – prowadzenie niskie – sprężyny skrętne z tyłu

●



LHp – prowadzenie niskie

●



HL 2x45 – prowadzenie wysokie 2x45°

●



VL – prowadzenie pionowe

● ■ ◆



VLO – prowadzenie pionowe z obniżonym wałem

● ■



VLO Dock – prowadzenie pionowe z obniżonym wałem⁽¹⁾

●

⁽¹⁾ Prowadzenie dostępne tylko w bramach MakroPro 2.0. Dedykowane do stanowisk przeładunkowych



Brama przystosowana pod indywidualne wypełnienie (tzw. brama elewacyjna)

ELH – prowadzenie niskie – sprężyny skrętne z tyłu ●



HL – prowadzenie wysokie ● ■ ◆ ▲



HLO – prowadzenie wysokie z obniżonym wałem ● ■



¹⁾ Prowadzenie dostępne tylko w bramach MakroPro 2.0. Dedykowane do stanowisk przeładunkowych

HLO Dock – prowadzenie wysokie z obniżonym wałem¹⁾ ●



STLK – prowadzenie standardowe pod kątem ●



HLK – prowadzenie wysokie pod kątem ●



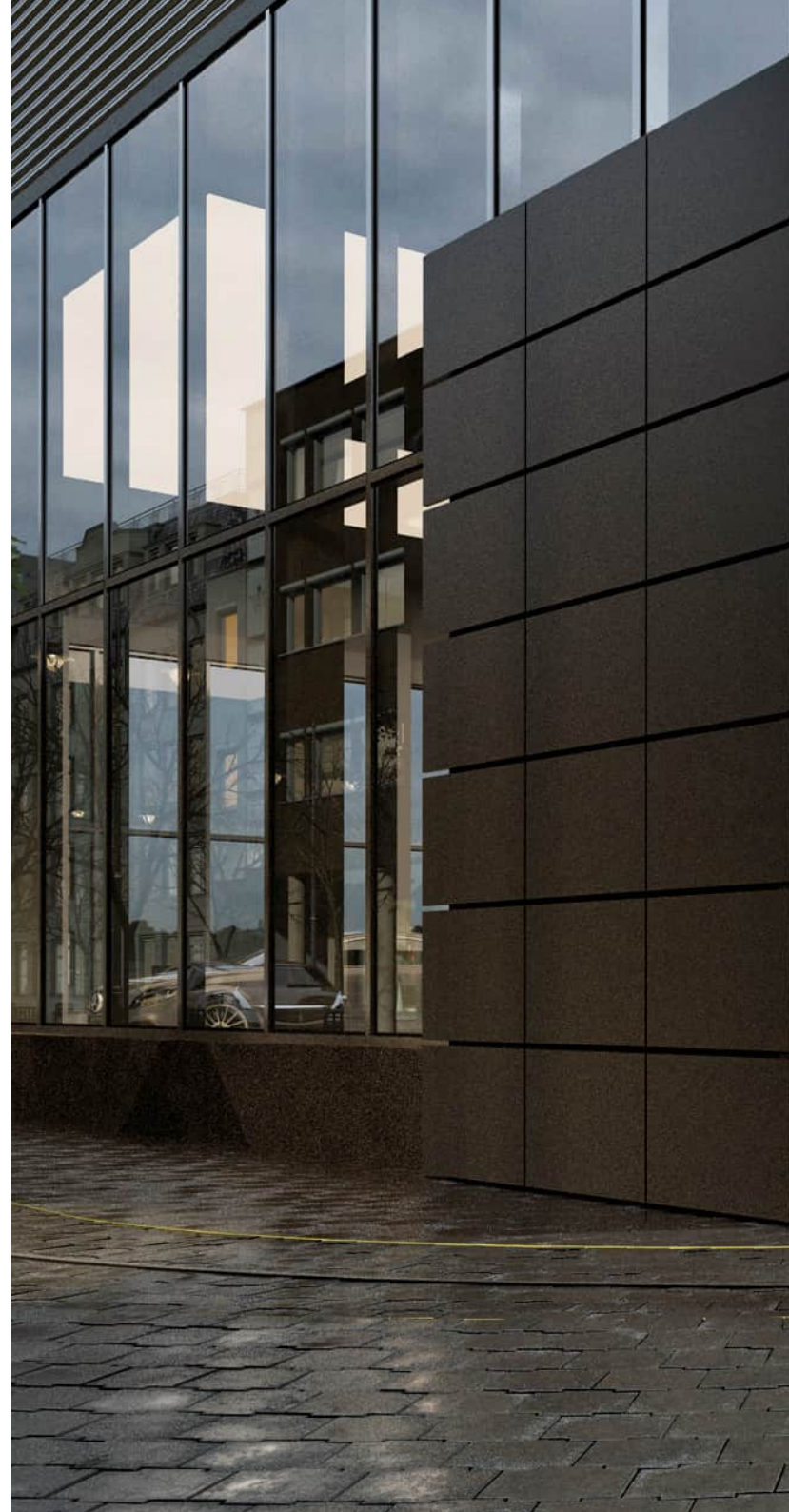
LHK – prowadzenie niskie pod kątem ●

Nieszablonowa architektura

wymaga szczególnej
kreatywności.

Brama MakroPro 2.0 ELH została zaprojektowana tak, by można było uzupełnić ją o indywidualne wypełnienie. Oznacza to, że jej skrzydło może z zewnątrz wyglądać dokładnie tak, jak w projekcie, marzeniach czy oczekiwaniach. Skoro jest to brama elewacyjna, to naturalne wydaje się dostosowanie jej wyglądu do designu elewacji.

Front pokryty płytkami, łupkiem lub panelami z tworzywa sztucznego? Dlaczego nie „wtopić” bramy w tło – by stworzyć efekt idealnie spójnej fasady? To olbrzymie możliwości dla architektów i przedsiębiorstw, które chcą mocno podkreślić swoje przywiązanie do piękna.





Dedykowana dla specjalnych przestrzeni

Na jak wiele można sobie pozwolić przy tworzeniu własnej bramy elewacyjnej? Skrzydło bramy może mieć nawet do 20 m², a grubość maksymalna materiału wypełniającego to aż 4 centymetry. Co ważne, brama może być częścią budynku niedocieplonego lub z dociepleniem o grubości między 70 a 220 milimetrów.

Brama elewacyjna to tylko i aż konstrukcja – doskonała konstrukcja, którą uzupełnić można o najbardziej fantazyjne wypełnienie. W tym miejscu należy podkreślić, że brama elewacyjna budowana jest na fundamencie MakroPro 2.0 lub MakroPro Alu 2.0.



Brama i elewacja w jednym. Tylko konstrukcja, aż konstrukcja.

Z brama elewacyjną zyskasz idealne połączenie między oryginalnym designem, doskonałym dopasowaniem do potrzeb i jakością. To brama inna niż wszystkie, zawsze oryginalna i zawsze dopasowana do Ciebie.

Gdy brama jest zamknięta, jej skrzydło tworzy jednolitą powierzchnię z fasadą. Nie sposób zauważyć, że kryje się tam brama garażowa. Dopiero gdy zdecydujemy się ją otworzyć można zauważyć jej obecność. Ten proces to prawdziwy spektakl – jakby ściana budynku zaczęła się załamywać i chować do jego wnętrza. To robi wrażenie.

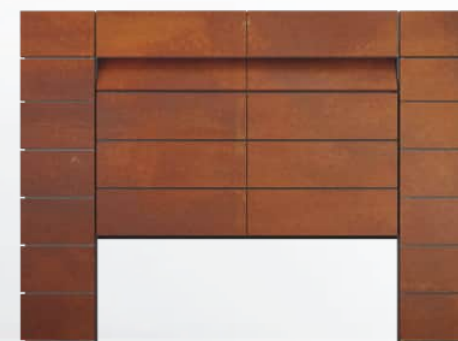
Przykładowe możliwości wykończenia.



Front elewacji i bramy przemysłowej MakroPro 2.0 pokryty drewnem.



Front elewacji i bramy przemysłowej MakroPro 2.0 pokryty płytami imitującymi beton.



Front elewacji i bramy przemysłowej MakroPro 2.0 pokryty płytami Corten.

Prowadnice i ościeżnice to jedne z najważniejszych elementów bramy garażowej.

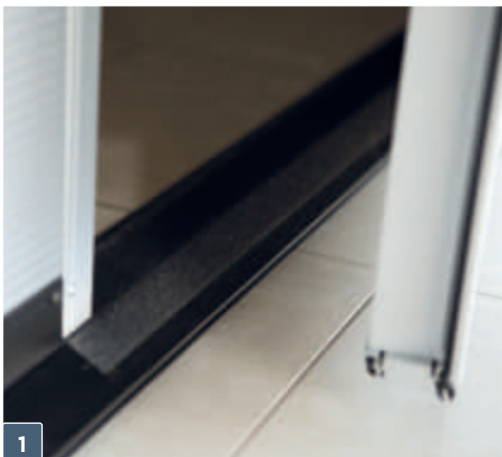
W przypadku bram serii MakroPro 2.0 zdecydowano, by wykonać je z blachy stalowej o grubości 2 mm.

Wzmocniona konstrukcja nawet przy intensywnym i długotrwałym użytkowaniu będzie funkcjonować cicho i bezawaryjnie. Brama standardowo wyposażona w cichy napęd SW6.80 lub 9.60, który zapewnia łagodny start i zatrzymanie.

Łatwa komunikacja bez konieczności otwierania bramy

Drzwi przejściowe to wygodne rozwiązanie umożliwiające komunikację bez konieczności otwierania całej bramy. Czujnik otwarcia drzwi przejściowych gwarantuje, że automatyczne otwieranie bramy jest możliwe tylko przy zamkniętych drzwiach. Niski próg w drzwiach przejściowych jest innowacyjnym rozwiązaniem poprawiającym ich funkcjonalność. Bardziej ergonomiczny próg wykonany jest z profilu aluminiowego. Konstrukcja bramy segmentowej z niskim progiem zachowuje w pełni swoją stabilność.





Próg – standardowe drzwi posiadają próg o wysokości 100 mm. Opcjonalnie można zastosować niski próg wykonany z aluminiowego profilu o wysokości 21 mm (wysokość wraz z uszczelką).



Klamka drzwi przejściowych, estetyczna i trwała – zabezpieczona przed niekorzystnym działaniem warunków atmosferycznych przez chromowanie.



Plastikowe aretki – to specjalne zakończenia paneli, które uniemożliwiają przytraśnięcie palców w trakcie zamykania bramy.



Zamek antypaniczny – umożliwia szybkie i bezpieczne otwarcie drzwi przejściowych zamontowanych w bramie.



Czujnik otwarcia drzwi przejściowych – zabezpiecza przed uruchomieniem bramy w przypadku otwarcia drzwi przejściowych. Montowany jest do każdego z drzwi przejściowych w bramie z napędem elektrycznym.



Samozamykacz – zabezpiecza przed stratami ciepła i niekontrolowanym otwarciem.

Porównanie danych technicznych bram z serii MakroPro 2.0



	MakroPro 2.0	MakroPro ALU 2.0	MakroPro 100 2.0	MakroPro ALU 100 2.0
Materiał skrzydła	Stal	Aluminium	Stal	Aluminium
Grubość paneli	40 mm	40 mm	40 mm	40 mm
Minimalna liczba cykli	25 000	25 000	100 000	100 000
Współczynnik przenikania ciepła U [W/m ² ·K] dla panelu	0,48	–	0,48	–
Współczynnik przenikania ciepła U [W/m ² ·K] z szybą pojedynczą / podwójną	–	Zgodny z tabliczką znamionową bramy	–	Zgodny z tabliczką znamionową bramy
Wodoszczelność (klasa)	2	2	2	2
Klasa odporności na obciążenie wiatrem	3	2 ⁽²⁾ , 3 ⁽³⁾ , 4 ⁽⁴⁾	3	2 ⁽²⁾ , 3 ⁽³⁾ , 4 ⁽⁴⁾
Klasa przepuszczalności powietrza	4	4	4	4
Wskaźnik izolacyjności akustycznej Rw [dB] bez drzwi przejściowych / z drzwiami przejściowymi	23 / 24	23 / 25	23 / 24	23 / 25
Typ napędu / rodzaj zasilania	GfA seria SE / 1 x 230 V / 3 x 400 V		GfA seria SI ⁽¹⁾ / 3 x 400 V	GfA seria SI ⁽¹⁾ / 3 x 400 V
Zabezpieczenia (standard)	Zabezpieczenie przeciw pęknięciu linek (z regulacją napięcia linek), zabezpieczenie przeciw pęknięciu sprężyn (na każdą ze sprężyn), krawędziowa listwa bezpieczeństwa (napęd Automatik), bezpieczny panel.		Zabezpieczenie przeciw pęknięciu linek (z regulacją napięcia linek), krawędziowa listwa bezpieczeństwa (napęd Automatik), bezpieczny panel.	
Wyposażenie dodatkowe	Różne typy prowadzenia, drzwi przejściowe, niski próg w drzwiach przejściowych, dodatkowy zamek, panel wentylowany, przeszklenie VISUAL, okienka, szyba: No-Scratch, GRAY, SATYNA, SAN R, kratki wentylacyjne, nadajnik, czytnik kart magnetycznych, zamek szyfrowy, napęd do pracy intensywniej, detektor ruchu, zamek antypaniczny, zamek szyfrowy, sygnalizator świetlny, fotokomórki wyprzedzające, kurtyna świetlna, czujnik luznej linki, sprężyny 50 000 cykli, sprężyny 100 000 cykli.		Różne typy prowadzenia, drzwi przejściowe, niski próg w drzwiach przejściowych, dodatkowy zamek, panel wentylowany, przeszklenie VISUAL, okienka, szyba: No-Scratch, GRAY, SATYNA, SAN R, kratki wentylacyjne, nadajnik, czytnik kart magnetycznych, zamek szyfrowy, detektor ruchu, zamek antypaniczny, zamek szyfrowy, sygnalizator świetlny, fotokomórki wyprzedzające, kurtyna świetlna, czujnik luznej linki.	
Maksymalna szer. / wys. bramy mm	8000 / 7500	7000 / 5500	8000 / 7500	7000 / 5500
Dostępne typy przetłoczeń paneli	Bez przetłoczeń, Wysokie, Niskie, Przetłoczenie V	–	Bez przetłoczeń, Wysokie, Niskie, Przetłoczenie V	–
Dostępne struktury paneli	Woodgrain, Smoothgrain, Sandgrain, Silkline	–	Woodgrain, Smoothgrain, Sandgrain, Silkline	–
Kolory standardowe RAL	1021 – żółty ⁽⁵⁾ , 2004 – pomarańczowy, 3000 – czerwony, 5010 – niebieski, 6002 – zielony ⁽⁵⁾ , 7016 – grafitowy, 7032 – popielaty ⁽⁵⁾ , 8014 – brązowy, 9006 – srebrny, 9007 – ciemny srebrny, 9016 – biały			
Kolory niestandardowe	Inny RAL, kolory specjalne, w tym drewnopodobne	Inny RAL	Inny RAL, kolory specjalne, w tym drewnopodobne	Inny RAL
Typy prowadzenia	STL, LrH, LH, LHp, ELH, HL, HLO, HLO Dock ⁽⁶⁾ , HL 2x45, VL, VLO, VLO Dock ⁽⁶⁾ , STLK, HLK, LHK		STL, HL, HLO, VL, VLO	STL, HL, HLO, VL, VLO

⁽¹⁾ Napęd elektryczny w standardzie. ⁽²⁾ Dla bram z szybą pojedynczą. ⁽³⁾ Dla bram z szybą podwójną. ⁽⁴⁾ Dla bram z szybą podwójną oraz wzmocnieniami. ⁽⁵⁾ Nie dotyczy bram MakroPro 2.0 i MakroPro 100 2.0. ⁽⁶⁾ Prowadzenie dostępne tylko w bramach MakroPro 2.0. – Nie dotyczy.

MakroTherm 2.0



	MakroTherm 2.0	MakroTherm XXL
Materiał skrzydła	Stal	Stal
Grubość paneli	60 mm	60 mm
Minimalna liczba cykli	25 000	15 000
Współczynnik przenikania ciepła U [W/m ² ·xK] dla panelu	0,33	0,33
Współczynnik przenikania ciepła U [W/m ² ·xK] z szybą pojedynczą / podwójną	—	—
Wodoszczelność (klasa)	2	2
Klasa odporności na obciążenie wiatrem	4	4
Klasa przepuszczalności powietrza	5	5
Wskaźnik izolacyjności akustycznej Rw [dB]	24	24
Typ napędu / rodzaj zasilania	GfA seria SE / 1 x 230 V / 3 x 400 V	GfA SE 25.24 FU / 1 x 230 V / 3 x 400 V Wyposażenie standardowe
Zabezpieczenia (standard)	Zabezpieczenie przeciw pęknięciu linek (z regulacją napięcia linek), zabezpieczenie przeciw pęknięciu sprężyn (na każdą ze sprężyn), bezpieczny panel, krawędziowa listwa bezpieczeństwa (napęd Automatik).	Zabezpieczenie przeciw pęknięciu linek, zabezpieczenie przeciw pęknięciu sprężyn (na każdą ze sprężyn), kurtyna świetlna, bezpieczny panel.
Wyposażenie standardowe	Sprężyny 50 000 cykli, różne typy prowadzenia, zamek szyfrowy, nadajnik, czytnik kart magnetycznych, detektor ruchu, lampa sygnalizacyjna, sygnalizator dźwiękowy, czujnik luźnej linki.	Sprężyny 15 000 cykli, różne typy prowadzenia, zamek szyfrowy, nadajnik, czytnik kart magnetycznych, detektor ruchu, lampa sygnalizacyjna, sygnalizator dźwiękowy.
Maksymalna szer. / wys. bramy mm	6999 / 5500	10000 / 5000
Dostępne typy przetłoczeń paneli	Bez przetłoczeń, Wysokie, Niskie, Przetłoczenie V	Niskie
Dostępne struktury paneli	Woodgrain, Smoothgrain, Sandgrain, Silkline	Woodgrain
Kolory standardowe RAL	9016 - biały, 9006 - srebrny, 7016 - grafitowy	9016 - biały
Kolory niestandardowe	Inny RAL, kolory specjalne, w tym drewnopodobne	—
Typy prowadzenia	STL, HL, VL	STL, HL



The image shows a modern building facade with horizontal wooden slats. Three large, dark blue roller shutters are installed in a row. The shutters are partially closed, and their reflection is visible on a wet surface in the foreground. The text is overlaid on the upper part of the image.

Witaj w świecie bram przemysłowych roletowych BR-100 WIŚNIOWSKI

Bramy roletowe charakteryzują się niezwykłą trwałością i niezawodnością. Są bardzo proste w montażu. Do ich zamontowania ponadto nie wymaga się znacznej przestrzeni podsufitowej. W połączeniu z bardzo dobrymi właściwościami antykorozyjnymi stanowią solidne zamknięcie na długie lata.



20 000

IŁOŚĆ CYKLI

MINIMALNA ILOŚĆ CYKLI

20 000 minimalna ilość cykli w bramach BR-100.



2 KLASA

PRZEPUSZCZALNOŚĆ
POWIETRZA

PRZEPUSZCZALNOŚĆ POWIETRZA

• klasa 2 – przepuszczalności powietrza.



Rw 20 dB

DŹWIĘKOCHŁONNOŚĆ

DŹWIĘKOCHŁONNOŚĆ

W bramach BR-100 wskaźnik izolacyjności akustycznej wynosi R_w 20 [dB].



2 / 3
KLASA

ODPORNOŚĆ
WIATROWA

ODPORNOŚĆ WIATROWA

Odporność na obciążenie wiatrem klasa:

- klasa 2 – dla bram bez haków przeciwwiatrowych,
- klasa 3 – dla bram z hakami przeciwwiatrowymi.



Uw = 3,7

TERMOIZOLACJA

TERMOIZOLACJA

Współczynnik przenikania ciepła wynosi 3,7 [$W/m^2 \times K$] dla bramy BR-100 o wymiarach 8000x6000 mm.



2 KLASA

WODOSZCZELNOŚĆ

WODOSZCZELNOŚĆ

• klasa 2.



2

LATA

GWARANCJA

GWARANCJA

Gwarancja na wszystkie produkty przemysłowe udzielana jest na **24 miesiące** z możliwością rozszerzenia do **60 miesięcy**.



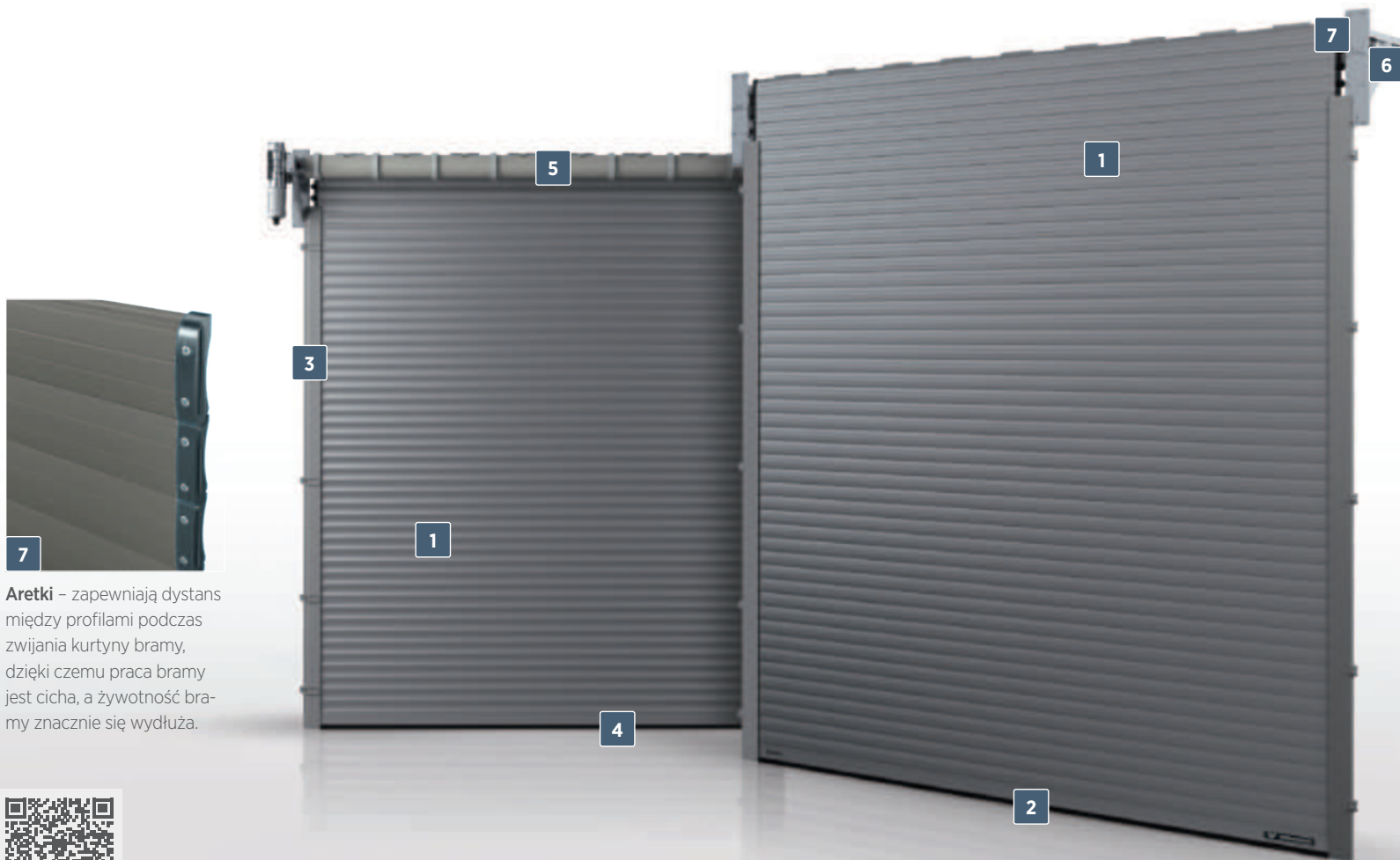
KONTROLA DOSTĘPU

KONTROLA DOSTĘPU

Bramy przemysłowe WIŚNIEWSKI mogą być wyposażone w szereg rozwiązań zapewniających pełną kontrolę dostępu np sterowanie drogą radiową, smartphonem czy mikrofalowym detektorem ruchu.

Bramy roletowe BR-100. Komfort w standardzie.

Bramy roletowe BR-100 stanowią doskonale wyposażenie hal przemysłowych, magazynów czy obiektów handlowo-usługowych. Niezawodne i funkcjonalne. Sprawdzą się świetnie szczególnie w tych miejscach, gdzie nie ma wystarczającej przestrzeni podsufitowej np. w obiektach, w których pracują suwnice.



Arecki – zapewniają dystans między profilami podczas zwijania kurtyny bramy, dzięki czemu praca bramy jest cicha, a żywotność bramy znacznie się wydłuża.



Zobacz kartę techniczną Bramy roletowej BR-100.



1

Kurtyna bramy – wykonana z profili aluminiowych o wysokości 100 mm i grubości 25 mm wypełnionych bezfreonową pianką poliuretanową.
(A) – jednościankowy aluminiowy profil przeszklony,
(B) – jednościankowy aluminiowy profil wentylowany.



2

Profil dolny – aluminiowy profil wzmacniający o wysokości 115 mm standardowo malowany w kolorze kurtyny bramy.



3

Prowadnice aluminiowe – montowane wzdłuż bocznych krawędzi otworu, wyposażone w uszczelki szczotkowe oraz ślizgi. Standardowo malowane w kolorze kurtyny bramy.



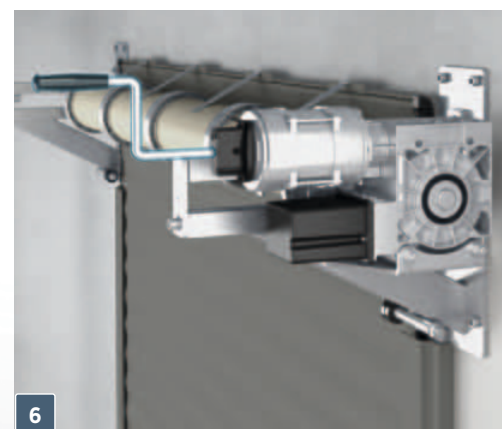
4

Krawędziowa listwa bezpieczeństwa – optyczne czujniki krawędziowej listwy bezpieczeństwa zamontowane są w dolnej uszczelce bramy. Brama po zetknięciu z przeszkodą zatrzymuje się i powraca do pozycji otwartej – standard dla bram Automatik.



5

Ruchomy wał – w trakcie nawijania kurtyny zmienia swoje położenie względem ściany nadproża, zapewniając w ten sposób utrzymanie w osi prowadnic poruszającej się kurtyny.



6

Awaryjne otwieranie bramy – w przypadku zaniku prądu bramę można otworzyć ręcznie przy użyciu korby lub przekładni łańcuchowej do awaryjnego otwierania montowanej na siłowniku.

Bezpieczeństwo – haki przeciwwiatrowe

Zwiększone parametry wytrzymałościowe bramy uzyskano m.in. dzięki zastosowaniu haków przeciwwiatrowych. Stanowią one przedłużenie aretek profili. W czasie pracy poruszają się w specjalnie zaprojektowanych prowadnicach, wzmocnionych dodatkowo za pomocą uchwytów stabilizujących. Stosowane są jako wyposażenie standardowe w bramach o szerokości $S_o > 5000$ mm. W bramach mniejszych niż $S_o \leq 5000$ mm haki mogą być stosowane jako opcja dodatkowa. Zastosowane rozwiązania zwiększają klasę odporności na obciążenia wiatrowe bram BR-100 z klasy 2 na klasę 3.



PRZEPUSZCZALNOŚĆ
POWIETRZA

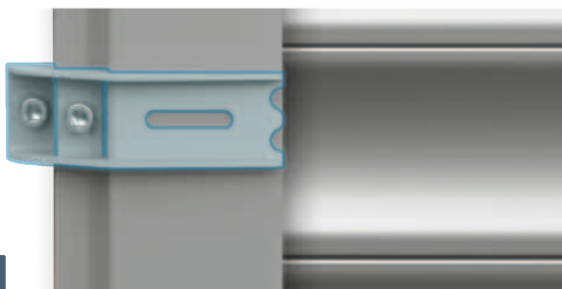


ODPORNOŚĆ
WIATROWA



1

Haki przeciwwiatrowe – stosowane są w bramach o $So > 5000$ mm w wyposażeniu standardowym. Montowane **w każdym profilu bramy**. Jako opcja dodatkowa haki dostępne są również w bramach o $So \leq 5000$ mm. Bramy z hakami przeciwwiatrowymi posiadają 3 klasę odporności wiatrowej.



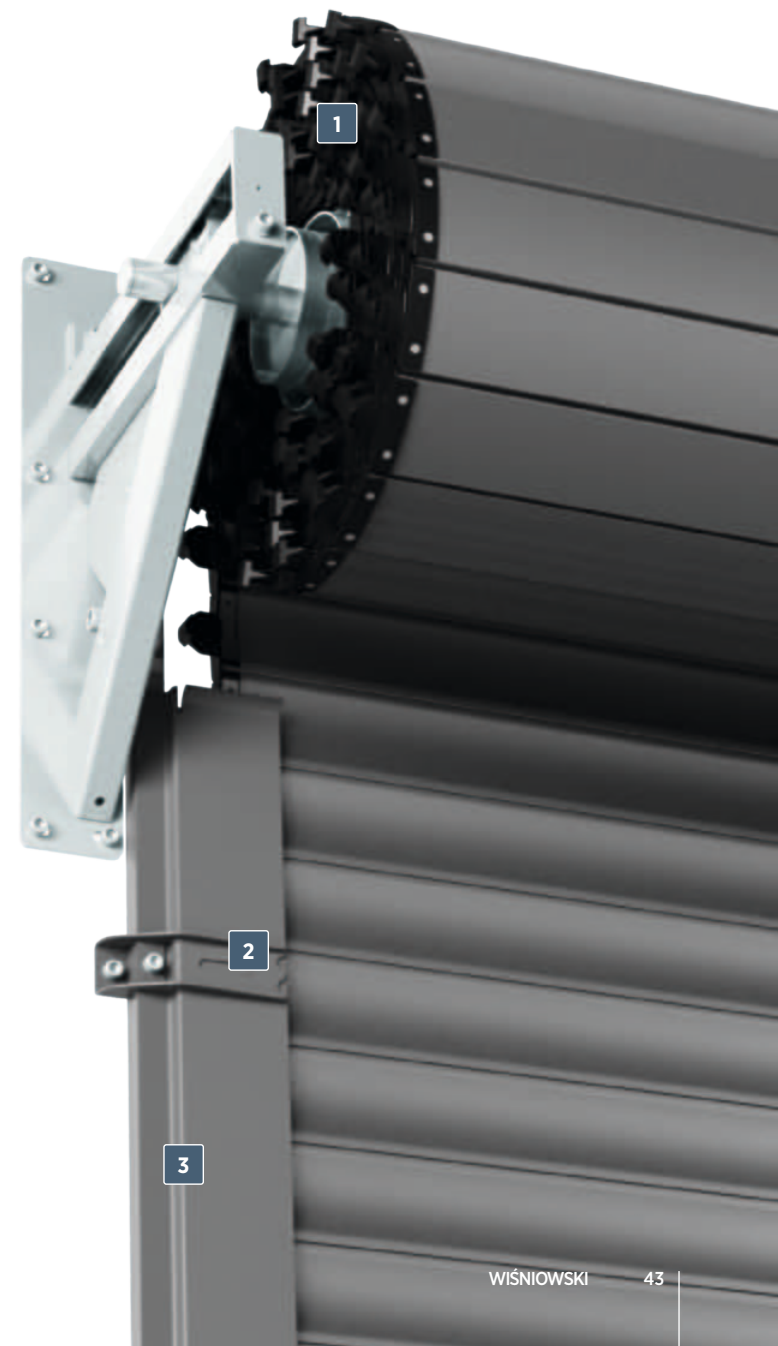
2

Uchwyty wzmacniające prowadnice bramy – montowane są wraz z hakami przeciwwiatrowymi. Dodatkowo wzmacniają i stabilizują prowadnice.



3

Alumiновые, wzmacnione prowadnice – przystosowane do pracy z hakami wiatrowymi. Montowane wzdłuż bocznych krawędzi otworu, wyposażone w uszczelki szczotkowe oraz ślizgi. Standardowo malowane w kolorze kurtyny bramy.



1

2

3

Montaż na zewnątrz

Opcja montażu na zewnątrz w skrzynce znajduje zastosowanie wszędzie tam, gdzie warunki zabudowy uniemożliwiają montaż wewnątrz pomieszczenia (np. w przypadku braku wystarczającego nadproża lub przestrzeni bocznych). Elementem warunkującym zewnętrzny montaż napędu jest zabezpieczenie mechanizmu przed niekorzystnym wpływem warunków atmosferycznych za pomocą skrzynki. Skrzynka chroni układ napędowy bramy wraz z napędem elektrycznym przed wpływem pyłu, śniegu i deszczu.

Skrzynka może być stosowana również wewnątrz pomieszczenia, jeśli pozwalają na to warunki zabudowy.



Witaj w świecie **bram przemysłowych podwieszanych WIŚNIOWSKI**

Bramy podwieszane przesuwne nie stanowią dodatkowego obciążenia dachu i znakomicie nadają się do obiektów, w których ze względu na niewielkie nadproże nie można stosować bram segmentowych i roletowych. W przypadku braku nadproża istnieje możliwość montażu bram do sufitu. Bramy podwieszane przesuwne umożliwiają zamykanie otworów o dużej szerokości, a prosta konstrukcja czyni je bardzo uniwersalnym rozwiązaniem.





BEZPIECZEŃSTWO

CERTYFIKAT CE

Systemy bezpieczeństwa mają przede wszystkim minimalizować ryzyko. Bez względu na sposób obsługi, bramy WIŚNIEWSKI zapewniają komfort i bezpieczeństwo komfortu i bezpieczeństwa.

Nasze produkty są w pełni zgodne z normą PN-EN 13241-1.



PRZEPUSZCZALNOŚĆ POWIETRZA

PRZEPUSZCZALNOŚĆ POWIETRZA

- klasa 1 – dla bramy SlidePro.



EKONOMICZNE ROZWIĄZANIE

EKONOMICZNE ROZWIĄZANIE

Prosta budowa ma wpływ nie tylko na bezawaryjność, ale i na cenę. Zredukowana do minimum ilość elementów, to rozwiązanie, które zapewni nieskomplikowany montaż, ułatwi swobodne i bezawaryjne użytkowanie bramy oraz jej konserwację.



ODPORNOŚĆ WIATROWA

ODPORNOŚĆ WIATROWA

Odporność na obciążenie wiatrem:

- klasa 4 – bramy z wypełnieniem blachą T-10.

Bramy SlidePro:

- klasa 4 – dla wysokości do 2600 mm,
- klasa 3 – dla wysokości do 2940 mm,
- klasa 2 – dla wysokości do 3410 mm,
- klasa 1 – dla wysokości do 4000 mm.



UNIWERSALNY MONTAŻ

UNIWERSALNY MONTAŻ

Bramy podwieszane nie stanowią dodatkowego obciążenia dachu, a w przypadku braku nadproża istnieje możliwość montażu bram do sufitu.



TERMOIZOLACJA

TERMOIZOLACJA

Współczynnik przenikania ciepła bram SlidePro:

- dla bram jednoskrzydłowych:
 - 3000 x 3000 = **3,09** [W/m²xK].
 - 6000 x 4000 = **2,78** [W/m²xK].
- dla bram dwuskrzydłowych:
 - 3000 x 3000 = **2,56** [W/m²xK].
 - 6000 x 4000 = **2,07** [W/m²xK].



GWARANCJA

GWARANCJA

Gwarancja na wszystkie produkty przemysłowe udzielana jest na **24 miesiące** z możliwością rozszerzenia do **60 miesięcy**.



WODOSZCZELNOŚĆ

WODOSZCZELNOŚĆ

- klasa 1 – bramy z wypełnieniem blachą T-10,
- klasa 2 – bramy SlidePro.

Bramy podwieszane przesuwne z wypełnieniem blachą T-10.

Proste i ekonomiczne rozwiązanie.

Bramy podwieszane przesuwne to proste rozwiązania w halach o ograniczonych możliwościach zabudowy. Znajdują zastosowanie w pomieszczeniach, w których zamknięcia wymagają otwory o dużej szerokości.



Brama jednoskrzydłowa



Zobacz kartę techniczną
Bramy podwieszanej
przesuwnej.

Brama dwuskrzydłowa



1

Osłona szyny jezdnej – to walory estetyczne oraz ochrona szyny przed działaniem warunków atmosferycznych.



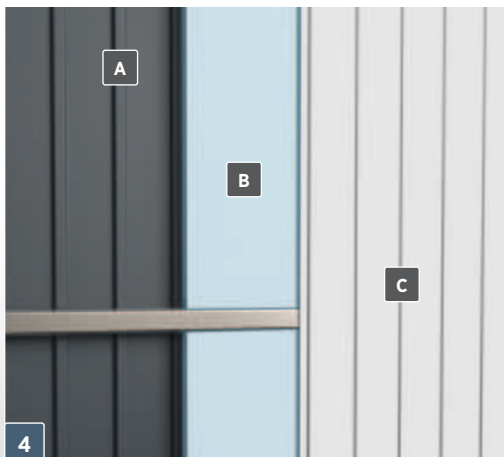
2

Rolki łożyskowe – podwieszenie bramy realizowane jest za pomocą stalowych i stalowych w oprawie poliamidowej łożyskowanych rolek prowadzących, które zapewniają długoletnią i cichą pracę.



3

Drzwi przejściowe w bramie – otwierane są na zewnątrz. Dostępne w bramach jedno- i dwuskrzydłowych montowanych wewnątrz i na zewnątrz pomieszczenia. Szerokość światła przejścia wynosi 860 mm.



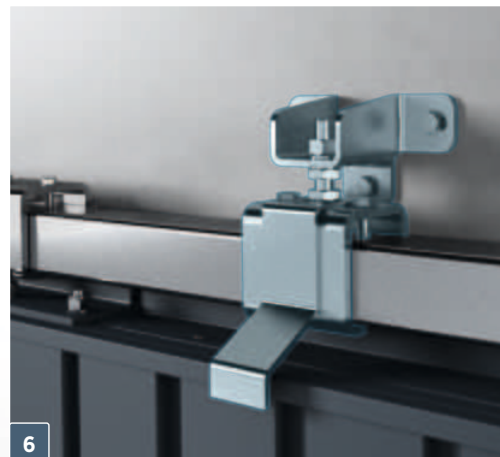
4

Brama w wersji z ociepleniem – wyposażona jest w styropian o grubości 30 mm (bramy bez dolnej szyny prowadzącej) lub 60 mm (bramy z dolną szyną prowadzącą) oraz 10 mm materiału wykańczającego PVC. (A) – Blacha stalowa trapez T-10, (B) – Styropian 30 mm, (C) – Panele PVC lub blacha stalowa.



5

Dolna szyna prowadząca – bramy podwieszane jedno-skrzydłowe o szerokości $S_o > 6000$ mm lub wyższe niż $H_o > 4000$ mm wyposażone są w dodatkową dolną szynę prowadzącą. Rozwiązanie zapewnia bramie niezwykłą stabilność i zmniejsza obciążenie konstrukcji budynku w miejscu montażu szyny jezdnej.



6

System podwieszenia – skrzydło bramy zawieszane jest za pomocą specjalnych uchwytów montażowych umożliwiających regulację w 2 płaszczyznach. Duży zakres regulacji pozwala zniwelować niewielkie niedoskonałości otworu nadproża. W przypadku braku nadproża istnieje możliwość montażu bramy bezpośrednio do sufitu.

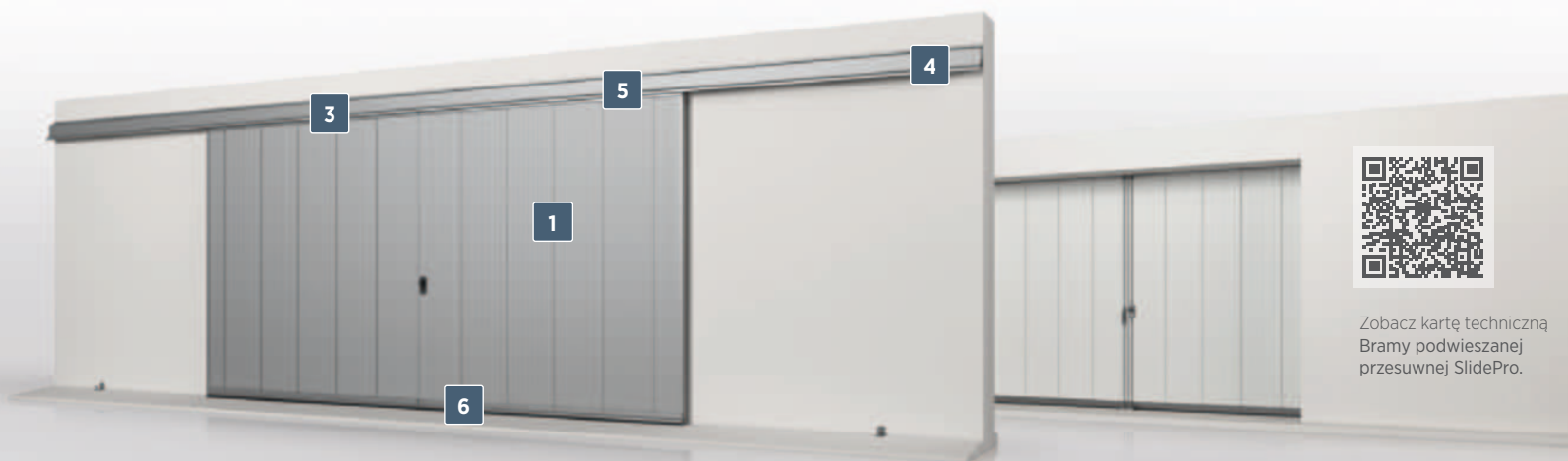
Bramy podwieszane przesuwne SlidePro.

Maksymalna funkcjonalność.

SlidePro to innowacyjny produkt łączący sprawdzoną konstrukcję bram podwieszanych przesuwnych z nowoczesnym skrzydłem wykonywanym z paneli stalowych wypełnionych pianką poliuretanową stosowanych w bramach segmentowych. Dzięki takiej budowie SlidePro zyskała wyjątkowe walory estetyczne wpisujące się w najnowsze trendy budownictwa przemysłowego.



Brama jednoskrzydłowa



Brama dwuskrzydłowa



Zobacz kartę techniczną
Bramy podwieszanej
przesuwnej SlidePro.



1 **Skrzydło bramy** – wykonane jest z paneli segmentowych o grubości 40 mm, wypełnionych bezfreonową pianką poliuretanową. Współczynnik przenikania ciepła dla panelu wynosi $U_p = 0,48$ [W/m²·K].



2 **Zamek** – skrzydła czynne i bierne ryglowane są dwupunktowo (w górnej i dolnej części). W skrzydle czynnym na zewnątrz i wewnątrz montowana jest klamka z tworzywa sztucznego, jednostronna wkładka patentowa z dostępem z zewnątrz, od wewnątrz zamek obsługiwany jest za pomocą zasuwki.



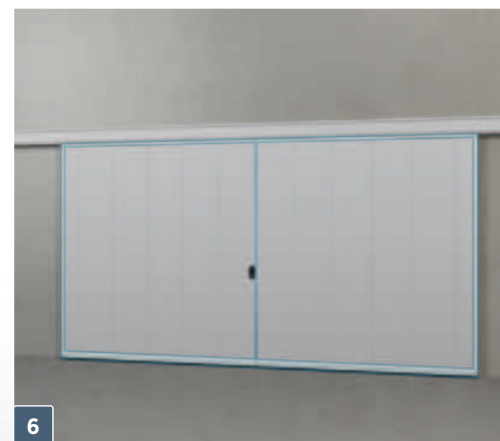
3 **Szyna jezdna** – wykonana jest z kształtownika półzakrzywionego stalowego, ocynkowanego ogniowo. Szyna zawieszona jest na uchwytnych umożliwiających regulację w 2 płaszczyznach. Szyna posiada na końcach odbojniki gumowe uniemożliwiające wysunięcie skrzydła.



4 **Ośłona szyny jezdnej** – w standardowym wyposażeniu szyna jezdna wyposażona jest w osłonę z blachy stalowej, powlekaną farbą poliuretanową w kolorze bramy.



5 **Rolki łożyskowe** – podwieszenie bramy realizowane jest za pomocą stalowych i stalowych w oprawie poliamidowej łożyskowanych rolek prowadzących, które zapewniają długoletnią i cichą pracę.



6 **Uszczelnienie górne, dolne i boczne** – optymalne doszczelnienie przy nadprożu i posadzce bramy zapewnia uszczelka szczotkowa. Uszczelnienie boczne realizowane jest przez uszczelki gumowe EPDM.

Witaj w świecie bram przemysłowych rozwiernych WIŚNIOWSKI

Brama rozwierna dwuskrzydłowa PRESTO 50 to rozwiązanie stworzone z myślą o budynkach nieocieplonych, gospodarczych, przemysłowych i technicznych (bez bezpośredniego kontaktu z żywnością). Sprawdza się w miejscach o nietypowych warunkach zabudowy.

Brama została
przebadana przez
Instytut Techniki
Budowlanej





BEZPIECZEŃSTWO

CERTYFIKAT CE

Systemy bezpieczeństwa to przede wszystkim minimalizowanie wszelkich oznak ryzyka. Bez względu na sposób obsługi bramy WIŚNIEWSKI posiadają zdolność do zapewnienia komfortu i bezpieczeństwa. Nasze produkty są w pełni zgodne z normą PN-EN 13241-1.



PRZEPUSZCZALNOŚĆ POWIETRZA

PRZEPUSZCZALNOŚĆ POWIETRZA

• klasa 4 – dla bramy rozwiernej PRESTO 50.



EKONOMICZNE ROZWIĄZANIE

EKONOMICZNE ROZWIĄZANIE

Sprawdzona konstrukcja ma wpływ nie tylko na bezawaryjność, ale i na cenę. Zredukowana do minimum ilość elementów, to rozwiązanie, które zapewni nieskomplikowany montaż, ułatwi swobodne i bezawaryjne użytkowanie bramy oraz jej konserwację.



ODPORNOŚĆ WIATROWA

ODPORNOŚĆ WIATROWA

• klasa 2 – dla bramy rozwiernej PRESTO 50.



PROSTY MONTAŻ

PROSTY MONTAŻ

Prosty i łatwy montaż bram rozwiernych zarówno w otworze, jak i przed otworem, to oszczędność czasu i pieniędzy.



WODOSZCZELNOŚĆ

WODOSZCZELNOŚĆ

• klasa 2 – dla bramy rozwiernej PRESTO 50.



GWARANCJA

GWARANCJA

Gwarancja na wszystkie produkty przemysłowe udzielana jest na **24 miesiące** z możliwością rozszerzenia do **60 miesięcy**.



FUNKCJONALNOŚĆ

FUNKCJONALNOŚĆ

To klasyczne rozwiązanie, jeśli chodzi o sposób funkcjonowania. PRESTO 50 znajdzie zastosowanie wszędzie tam, gdzie warunki zabudowy nie pozwolą na zamontowanie bramy segmentowej czy roletowej.

Bramy PRESTO 50. Nowy wymiar funkcjonalności.

PRESTO 50 łączy w sobie technologiczną doskonałość, trwałość i kluczową dla biznesu funkcjonalność. Korzystaj z przewag bramy PRESTO 50 we wszystkich miejscach, które wymagają profesjonalnych rozwiązań.



Zobacz kartę techniczną
Bramy rozwiernej PRESTO 50.



1 **Wypełnienie skrzydła** – stanowią panele z blachy stalowej 40 mm ocynkowanej i malowanej obustronnie farbami poliestrowymi, wypełniony pianką PU o wysokiej gęstości $g = 42 \text{ kg/m}^3$ bez HCFC.



2 **Ościeżnica** – kształtowniki stalowe, jednokomorowe, bez przegrody termicznej na systemie Forster Presto. Ościeżnica i skrzydło bramy wykonane są z profili o grubości 1,5 mm. Kształtowniki łączone są ze sobą poprzez spawanie.



3 **Ryglowanie** – skrzydło czynne posiada standardowo 1-punktowe ryglowanie – zamek wpuszczany dla $So \leq 2500$ oraz $Ho \leq 2500$ mm. Dodatkowo w bramach o $So > 2500$ lub $Ho > 2500$ mm oraz na życzenie klienta montowany jest dodatkowy rygiel górny. Skrzydło bierne posiada ryglowanie 2-punktowe (górną + dół) uruchamiane za pomocą dźwigni obrotowej.



4 **Uszczelnienie** – brama uszczelniona jest na całym obwodzie za pomocą uszczelek przymykowych. Uszczelka znajduje się od strony zewnętrznej skrzydła, co zapewnia odpowiednią szczelność i tłumienie hałasu. Między panelami znajdują się uszczelki międzypanelowe.



5 **Zawiasy** – brama wyposażona jest w spawane stalowe łożyskowe zawiasy (bez regulacji). Spawane połączenia zawiasów z ościeżnicą zapewniają stabilność mocowania, eliminują opadanie skrzydeł oraz konieczność ich regulacji.



6 **Stopka podporowa (stoper drzwiowy)** – klasyczne rozwiązanie, które wpływa na funkcjonalność i bezpieczeństwo bramy. Stopery w bramie PRESTO 50 usprawniają komunikację między wnętrzem budynku i otoczeniem.

WZORY



Brama rozwierna dwuskrzydłowa PRESTO 50 z drzwiami przejściowymi
- brama o wysokości $H_0 \geq 3000$ mm lub wyposażona w drzwi przejściowe posiada dodatkową poziomą poprzeczkę wzmacniającą na wysokości 2087 mm



Brama rozwierna dwuskrzydłowa PRESTO 50
wypełniona panelami bez przetłoczeń



Brama rozwierna dwuskrzydłowa PRESTO 50
wypełniona panelami z przetłoczeniem wysokim

OPCJE WYKONANIA



Brama rozwierna dwuskrzydłowa PRESTO 50
z okienkami - typ A-3
- dostępne okienka: A-1 i A-3



Brama rozwierna dwuskrzydłowa PRESTO 50
z przeszkleniem panelem aluminiowym



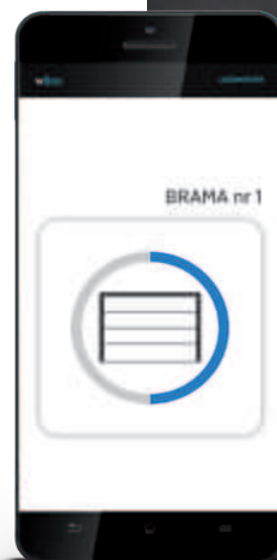
Brama rozwierna dwuskrzydłowa PRESTO 50
z kratkami wentylacyjnymi K-2
- dostępne kratki: K-1, K-2 i K-3



Brama rozwierna dwuskrzydłowa PRESTO 50
w całości wypełniona żaluzją wentylacyjną
wykonaną z blachy stalowej o grubości 1 mm

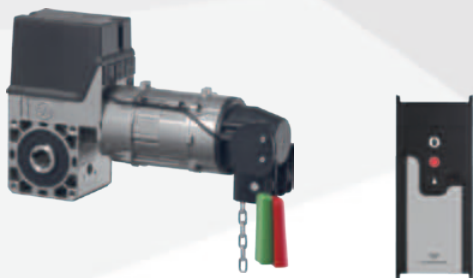
Automatyka do bram przemysłowych.

Odpowiedni dobór napędu to gwarancja niezawodnej pracy bramy. Produkowane przez nas bramy dostosowane są do indywidualnych potrzeb inwestorów, każda z nich jest inna i spełnia inne wymagania. Dlatego też skonfigurowaliśmy sprawdzone zestawy automatyki, dając możliwość wyboru właściwego rozwiązania przy jednoczesnej gwarancji niezawodnej pracy na lata. Zestawy te można uzupełnić o elementy kontroli dostępu, w tym inteligentną technologię WBox ze sterownikiem Ri-Co.



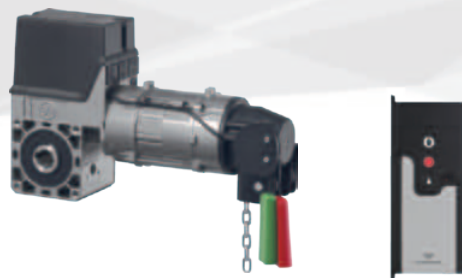


ZESTAWY NAPĘDÓW DO BRAM PRZEMYSŁOWYCH



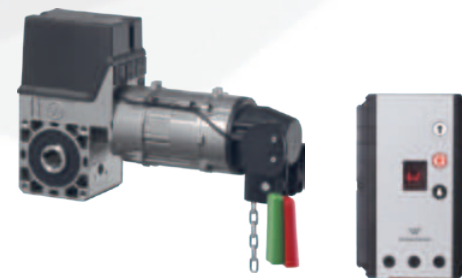
Elektromat SE Totmann
+ centrala sterująca TS 959

- napęd nasadowy, montowany na wale,
- wyłącznik krańcowy elektroniczny dostępny z poziomu centrali,
- silnik zintegrowany z samohamowną przekładnią redukującą prędkość w obudowie z aluminiowego odlewu ciśnieniowego,
- zabezpieczenie termiczne w silniku,
- zasilanie centrali sterującej: 3x400 [V],
- centrala sterująca TS 959, zintegrowanym przełącznikiem przyciskowym góra (z podtrzymaniem impulsu) – stop – dół (bez podtrzymania impulsu),
- awaryjne otwieranie za pomocą przekładni łańcuchowej, z łańcuchem o długości dostosowanej do wysokości bramy,
- napęd w wersji IP54,
- cyfrowy wyświetlacz do ustawiania dostępnych funkcji,
- licznik cykli pracy.



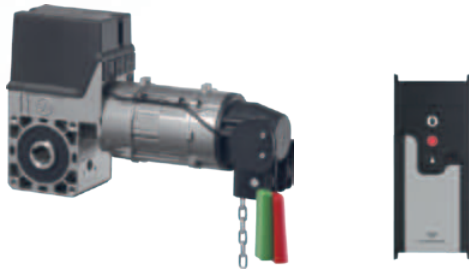
Elektromat SE Automatik
+ centrala sterująca TS 970

- napęd nasadowy, montowany na wale,
- wyłącznik krańcowy elektroniczny dostępny z poziomu centrali,
- silnik zintegrowany przekładnią redukującą prędkość w obudowie z aluminiowego odlewu ciśnieniowego,
- przekładnia z urządzeniem chwytającym oraz z hamulcem elektromagnetycznym,
- zabezpieczenie termiczne w silniku,
- zasilanie centrali sterującej: 3x400 [V],
- centrala sterująca TS 970 góra lub TS 971 z modulem WSD-bezprzewodowy sygnał z krawędziowej listwy bezpieczeństwa,
- sterowanie automatyczne ze zintegrowanym przełącznikiem przyciskowym góra (z podtrzymaniem impulsu) – stop – dół (z podtrzymaniem impulsu),
- awaryjne otwieranie za pomocą przekładni łańcuchowej, z łańcuchem o długości dostosowanej do wysokości bramy,
- napęd w wersji IP54 lub IP65,
- czujniki krawędziowej listwy bezpieczeństwa,
- kabel spiralny,
- wbudowana funkcja automatycznego zamykania,
- cyfrowy wyświetlacz do ustawiania dostępnych funkcji,
- licznik cykli pracy,
- możliwość rozbudowy.



Elektromat SE Automatik S
+ centrala sterująca TS 981

- napęd nasadowy, montowany na wale,
- wyłącznik krańcowy elektroniczny dostępny z poziomu centrali,
- silnik zintegrowany z samohamowną przekładnią redukującą prędkość w obudowie z aluminiowego odlewu ciśnieniowego,
- zabezpieczenie termiczne w silniku,
- zasilanie centrali sterującej: 3x400 [V],
- centrala sterująca TS 981,
- sterowanie automatyczne ze zintegrowanym przełącznikiem przyciskowym góra (z podtrzymaniem impulsu) – stop – dół (z podtrzymaniem impulsu),
- awaryjne otwieranie za pomocą przekładni łańcuchowej, z łańcuchem o długości dostosowanej do wysokości bramy,
- napęd w wersji IP54 lub IP65,
- czujniki krawędziowej listwy bezpieczeństwa,
- kabel spiralny,
- wbudowana funkcja automatycznego zamykania,
- cyfrowy wyświetlacz do ustawiania dostępnych funkcji,
- licznik cykli pracy,
- możliwość rozbudowy,
- możliwość podłączenia sygnału z systemu oddymiania i napowietrzania,
- możliwość sterowania ruchem wjazdu za pomocą sygnalizacji świetlnej.



Elektromat SE Totmann 230 + centrala sterująca TS 959

- napęd nasadowy, montowany na wale,
- wyłącznik krańcowy elektroniczny dostępny z poziomu centrali,
- silnik zintegrowany z samohamowną przekładnią redukującą prędkość w obudowie z aluminiowego odlewu ciśnieniowego,
- zabezpieczenie termiczne w silniku,
- zasilanie centrali sterującej: 1x230 [V],
- centrala sterująca TS 959,
- sterowanie ze zintegrowanym przełącznikiem przyciskowym góra (z podtrzymaniem impulsu) – stop – dół (bez podtrzymania impulsu),
- awaryjne otwieranie za pomocą przekładni łańcuchowej, z łańcuchem o długości dostosowanej do wysokości bramy,
- napęd w wersji IP54,
- cyfrowy wyświetlacz do ustawiania dostępnych funkcji,
- licznik cykli pracy.



Elektromat SE Automatik 230 + centrala sterująca TS 970

- napęd nasadowy, montowany na wale,
- wyłącznik krańcowy elektroniczny dostępny z poziomu centrali,
- silnik zintegrowany przekładnią redukującą prędkość w obudowie z aluminiowego odlewu ciśnieniowego,
- przekładnia z urządzeniem chwytającym oraz z hamulcem elektromagnetycznym,
- zabezpieczenie termiczne w silniku,
- zasilanie centrali sterującej: 1x230 [V],
- centrala sterująca TS 970,
- sterowanie automatyczne ze zintegrowanym przełącznikiem przyciskowym góra (z podtrzymaniem impulsu) – stop – dół (z podtrzymaniem impulsu),
- awaryjne otwieranie za pomocą przekładni łańcuchowej, z łańcuchem o długości dostosowanej do wysokości bramy,
- napęd w wersji IP54,
- czujniki krawędziowej listwy bezpieczeństwa,
- kabel spiralny,
- wbudowana funkcja automatycznego zamykania,
- cyfrowy wyświetlacz do ustawiania dostępnych funkcji,
- licznik cykli pracy,
- możliwość rozbudowy.



Elektromat SE Automatik FU + centrala sterująca TS 970

- napęd z falownikiem, montowany na wale,
- wyłącznik krańcowy elektroniczny dostępny z poziomu centrali,
- silnik zintegrowany z samohamowną przekładnią redukującą prędkość w obudowie z aluminiowego odlewu ciśnieniowego,
- awaryjne otwieranie za pomocą przekładni łańcuchowej, z łańcuchem o długości dostosowanej do wysokości bramy,
- zabezpieczenie termiczne w silniku,
- zasilanie centrali sterującej: 1x230 [V] lub 3x400 [V],
- centrala sterująca TS 970, TS 971 z modulem WSD-bezprzewodowym sygnał z krawędziowej listwy bezpieczeństwa (opcja) lub TS 981 (opcja),
- sterowanie automatyczne ze zintegrowanym przełącznikiem przyciskowym góra (z podtrzymaniem impulsu) – stop – dół (z podtrzymaniem impulsu),
- możliwość płynnej regulacji prędkości otwierania i zamykania,
- łagodny START i STOP,
- wyhamowanie przed położeniami krańcowymi,
- napęd w wersji IP54 lub IP65,
- czujniki krawędziowej listwy bezpieczeństwa,
- kabel spiralny,
- wbudowana funkcja automatycznego zamykania,
- cyfrowy wyświetlacz do ustawiania dostępnych funkcji,
- licznik cykli pracy,
- możliwość rozbudowy.

ZESTAWY NAPĘDÓW DO BRAM PRZEMYSŁOWYCH



Elektromat SI Totmann + centrala sterująca TS 959

- napęd nasadowy, montowany na wale,
- wyłącznik krańcowy elektroniczny dostępny z poziomu centrali,
- silnik zintegrowany z przekładnią redukującą prędkość w obudowie z aluminiowego odlewu ciśnieniowego,
- przekładnia z urządzeniem chwytającym oraz z hamulcem elektromagnetycznym,
- zabezpieczenie termiczne w silniku,
- zasilanie centrali sterującej: 3x400 [V],
- centrala sterująca TS 959, zintegrowanym przełącznikiem przyciskowym góra (z podtrzymaniem impulsu) – stop – dół (bez podtrzymania impulsu),
- awaryjne otwieranie za pomocą korby awaryjnego otwierania lub przekładni łańcuchowej, z łańcuchem o długości dostosowanej do wysokości bramy,
- napęd w wersji IP54,
- cyfrowy wyświetlacz do ustawiania dostępnych funkcji,
- licznik cykli pracy.



Elektromat SI Automatik + centrala sterująca TS 970

- napęd nasadowy, montowany na wale,
- wyłącznik krańcowy elektroniczny dostępny z poziomu centrali,
- silnik zintegrowany przekładnią redukującą prędkość w obudowie z aluminiowego odlewu ciśnieniowego,
- przekładnia z urządzeniem chwytającym oraz z hamulcem elektromagnetycznym,
- zabezpieczenie termiczne w silniku,
- zasilanie centrali sterującej: 3x400 [V],
- centrala sterująca TS 970 lub TS 971 z modulem WSD-bezprzewodowy sygnał z krawędziowej listwy bezpieczeństwa (opcja),
- sterowanie automatyczne ze zintegrowanym przełącznikiem przyciskowym góra (z podtrzymaniem impulsu) – stop – dół (z podtrzymaniem impulsu),
- awaryjne otwieranie za pomocą korby awaryjnego otwierania lub przekładni łańcuchowej, z łańcuchem o długości dostosowanej do wysokości bramy,
- napęd w wersji IP54 lub IP65,
- czujniki krawędziowej listwy bezpieczeństwa,
- kabel spiralny,
- wbudowana funkcja automatycznego zamykania,
- cyfrowy wyświetlacz do ustawiania dostępnych funkcji,
- licznik cykli pracy,
- możliwość rozbudowy.



Elektromat SI Automatik S + centrala sterująca TS 981

- napęd nasadowy, montowany na wale,
- wyłącznik krańcowy elektroniczny dostępny z poziomu centrali,
- zabezpieczenie termiczne w silniku,
- zasilanie centrali sterującej: 3x400 [V],
- centrala sterująca TS 981,
- sterowanie automatyczne ze zintegrowanym przełącznikiem przyciskowym góra (z podtrzymaniem impulsu) – stop – dół (z podtrzymaniem impulsu),
- awaryjne otwieranie za pomocą korby awaryjnego otwierania lub przekładni łańcuchowej, z łańcuchem o długości dostosowanej do wysokości bramy,
- napęd w wersji IP54 lub IP65,
- czujniki krawędziowej listwy bezpieczeństwa,
- kabel spiralny,
- wbudowana funkcja automatycznego zamykania,
- cyfrowy wyświetlacz do ustawiania dostępnych funkcji,
- licznik cykli pracy,
- możliwość rozbudowy,
- możliwość podłączenia sygnału z systemu oddymiania i napowietrzania,
- możliwość sterowania ruchem wjazdu za pomocą sygnalizacji świetlnej.



Argo Automatik BFT* z wbudowaną centralą sterującą

- napęd nasadowy, montowany na wale,
- wyłącznik krańcowy elektroniczny dostępny z poziomu napędu,
- zasilanie główne 1x230 [V],
- zasilanie silnika 24 [V] DC,
- automatyczny dobór parametrów pracy,
- wbudowana centrala sterująca,
- łagodny start/stop z możliwością regulacji,
- fotokomórki w zestawie,
- kasetka sterująca z przyciskami góra – stop – dół (z podtrzymaniem impulsu),
- awaryjne, szybkie rozblokowanie napędu za pomocą linek o długości dostosowanej do wysokości bramy,
- wbudowana lampa sygnalizacyjna LED,
- zabezpieczenie termiczne w uzwojeniu napędu,
- napęd w wersji IP40,
- praca w trybie Automatik,
- amperometryczne wykrywanie przeszkód,
- funkcja automatycznego zamykania,
- cyfrowy wyświetlacz do ustawiania dostępnych funkcji,
- licznik cykli pracy,
- zintegrowany odbiornik radiowy BFT,
- możliwość podłączenia akumulatorów awaryjnego zasilania,
- możliwość rozbudowy,
- możliwość podłączenia sygnału z systemu oddymiania i napowietrzania.

* – napęd przeznaczony dla bram segmentowych serii MakroPro 2.0 oraz bram podwieszanych przesuwnych.



Elektromat SW Automatik + centrala sterująca TS 970

- napęd z falownikiem, montowany na końcu szyny jezdnej,
- szyna stalowa z zamontowanym łańcuchem i wózkiem jezdnym z systemem rozblokowania,
- wyłącznik krańcowy elektroniczny dostępny z poziomu centrali,
- silnik zintegrowany z samohamowną przekładnią redukującą prędkość w obudowie z aluminiowego odlewu ciśnieniowego,
- zabezpieczenie termiczne w silniku,
- zasilanie centrali sterującej: 1x230 [V] lub 3x400 [V],
- centrala sterująca TS 970 lub TS 981 (opcja),
- sterowanie automatyczne ze zintegrowanym przyciskiem przyciskowym góra (z podtrzymaniem impulsu) – stop – dół (z podtrzymaniem impulsu),
- możliwość płynnej regulacji prędkości otwierania i zamykania,
- łagodny START i STOP,
- wyhamowanie przed położeniami krańcowymi,
- napęd w wersji IP54 lub IP65,
- czujniki krawędziowej listwy bezpieczeństwa,
- kabel spiralny,
- wbudowana funkcja automatycznego zamykania,
- cyfrowy wyświetlacz do ustawiania dostępnych funkcji,
- licznik cykli pracy,
- możliwość rozbudowy.



base+ Automatik SOMMER



tiga+ Automatik SOMMER

- napęd szynowy,
- szyna stalowa z łańcuchem,
- wyłącznik krańcowy elektroniczny oraz ogranicznik mechaniczny,
- zasilanie główne 1x230 [V],
- silnik 24 [V] DC, zintegrowany z wózkiem jezdym,
- automatyczny dobór parametrów pracy,
- łagodny start/stop z możliwością regulacji,
- fotokomórki w zestawie,
- awaryjne, szybkie rozblokowanie wózka jezdnygo,
- wbudowana lampa sygnalizacyjna LED,
- zabezpieczenie termiczne w uzwojeniu napędu,
- funkcja automatycznego zamykania,
- napęd w wersji IP21,
- praca w trybie Automatik,
- amperometryczne wykrywanie przeszkód,
- zintegrowany odbiornik radiowy SOMMER,
- możliwość sterowania ruchem wjazdu**, za pomocą sygnalizacji świetlnej,
- możliwość podłączenia sygnału z systemu oddymiania i napowietrzania**,
- możliwość rozbudowy.

** – funkcja wymuszona, dostępna tylko w napędzie tiga+.



AKCESORIA DO AUTOMATYKI BRAM PRZEMYSŁOWYCH.

Dodatkowe możliwości wyposażenia bram automatycznych to zwiększenie standardów bezpieczeństwa i komfortu.

Kurtyna bezpieczeństwa **SG 2668**



Kurtyna bezpieczeństwa **SG 1928**



Kurtyna bezpieczeństwa

Zabezpiecza światło wjazdu, reagując na pojawiające się przeszkody. Kurtyna bezpieczeństwa zalecana jest do bram z napędem elektrycznym w wersji Automatik w miejscach ogólnie dostępnych. Kurtyna składa się z odbiornika i nadajnika. Stopień ochrony IP67. Kurtyna SG 2668 może być zastosowana jako główne zabezpieczenie krawędzi zamykającej bramy.



Sterowanie IP 65

Napęd ze stopniem ochrony IP 65 przeznaczony jest do pomieszczeń o zwiększonej wilgotności, w których może występować zjawisko skraplania się pary wodnej na elementach układów elektrycznych. W zestawie znajduje się sterowanie specjalne (TS 970, TS 971, TS 981) z zamontowaną grzałką 20 [W], termostatem, wyłącznikiem głównym oraz wtyczką.



Awaryjne zasilanie

Zasilacze awaryjne służą do zapewnienia ciągłości zasilania elektrycznego i zabezpieczenia sprzętu przed większością problemów związanych z zanikiem napięcia. Po wykryciu zaniku napięcia następuje automatyczne przełączenie na pracę zasilacza.



Wyłącznik bezpieczeństwa

umożliwia natychmiastowe zatrzymanie bramy w sytuacji awaryjnej.



Sygnalizator dźwiękowy

podczas pracy napędu sygnalizator generuje sygnał akustyczny informujący o ruchu bramy. Stopień ochrony IP 65.



Fotokomórki

zabezpieczają przed niekontrolowanym ruchem skrzydła bramy, gdy w świetle przejazdu pojawi się przeszkoda



Fotokomórki wyprzedzające

są zabezpieczeniem przed niekontrolowanym ruchem skrzydła bramy, gdy w jej świetle znajdzie się przeszkoda. W bramie z fotokomórkami wyprzedzającymi nie dochodzi do kontaktu bramy z przeszkodą w momencie jej wykrycia.



Lampa sygnalizacyjna LED

pełni funkcję ostrzegawczą. Pomarańczowe, migające światło informuje o pracy bramy.



Sygnalizator świetlny LED

sygnalizator składa się z dwóch lamp, czerwonej i zielonej, które pomagają w prawidłowej organizacji ruchu w obrębie bramy lub informują o statusie bramy.

Inteligentne **technologie**



Steruj bramą swoim smartfonem

Sterowanie bramą jest zawsze w twoim telefonie, dzięki czemu klucze czy pilot stają się zbędne. Nie musisz pamiętać o zabraniu ich z domu czy firmy. Za pomocą aplikacji wBox, dedykowanej do sterownika Ri-Co, możesz sterować nawet kilkunastoma bramami jednocześnie, przede wszystkim tymi znajdującymi się poza zasięgiem wzroku. Pozwól sobie na pełną kontrolę, bezpieczeństwo i komfort. Trzy wersje Ri-Co pozwolą ci dostosować poziom kontroli do potrzeb. W podstawowej otworzysz lub zamkniesz bramę. Jego rozszerzone wersje umożliwiają sprawdzenie statusu bramy. W każdej chwili masz pewność, że twoja firma jest bezpieczna. Wystarczy aktywować aplikację wBox, dostępną na urządzeniach z systemem iOS oraz Android. Wykorzystaj mobilność.

Ri:Co



Ri-Co
(wersja podstawowa)

Sterownik umożliwia otwarcie i zamknięcie bramy.



Ri-Co Pro
(wersja zaawansowana)

Sterownik umożliwia otwarcie i zamknięcie bramy oraz informuje o statusie bramy (otwarte / zamknięte / stan pośredni).



Ri-Co Pro Set *
(wersja zaawansowana rozszerzona)

Składa się ze sterownika Ri-Co Pro wraz z zewnętrznymi krańcówkami magnetycznymi, dzięki którym otrzymujemy informacje o statusie bramy. Możliwość zastosowania urządzenia w napędach szynowych Automatik SOMMER.

System **kontroli dostępu**



Zamek szyfrowy zewnętrzny

Zamek umożliwiający sterowanie bramą za pomocą kodu szyfrowego. Przeznaczony do montażu na zewnątrz budynku. Stopień ochrony IP67. Korpus obudowy oraz klawisze wykonane z aluminium.



Zamek szyfrowy wewnętrzny

Zamek umożliwiający sterowanie bramą za pomocą kodu szyfrowego. Przeznaczony do montażu wewnątrz budynku. Stopień ochrony IP54. Korpus obudowy plastikowy, klawisze gumowe.



Czytnik kart zbliżeniowych

Czytnik umożliwiający kontrolowany dostęp do bramy przy użyciu kart zbliżeniowych lub breloków (max. 120 breloków/kart). Stopień ochrony IP 67.



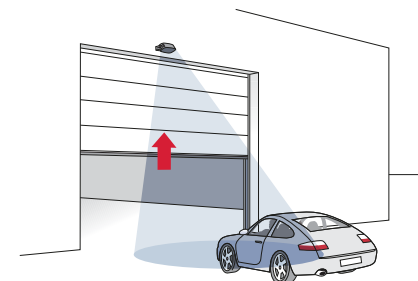
Detektor pętli indukcyjnej

Detektor jest 2-kanalowym urządzeniem wykrywającym obecność pojazdów w polu detekcji. Urządzenie umożliwia bezobsługową pracę bramy.



Detektor ruchu

Mikrofalowy detektor ruchu umożliwia sterowanie bramą poprzez detekcję zbliżających i/lub oddalających się obiektów. Standardowo wyposażony w nadajnik zdalnego sterowania umożliwiający programowanie detektora z poziomu użytkownika. Możliwość montażu na zewnątrz i wewnątrz pomieszczenia. Rozróżnia kierunek zbliżającego się pojazdu osób, a także potrafi odróżnić samochód, ludzi i zwierzęta. Stopień ochrony IP 65.



Kolory i struktury w bramach przemysłowych

Kolor to pierwsza cecha, na jaką reagują zmysły. Zadbaliśmy o to, by każdy z naszych klientów miał pełną swobodę jego wyboru. Możliwość wykonania bram w kolorach z palety RAL i w kolorach drewnopodobnych, w połączeniu z ofertą struktur i dodatkowych elementów ozdobnych, daje setki rozwiązań wśród których każdy znajdzie odpowiedni dla siebie.



Kolory z palety RAL,
okleiny imitujące drewno,
stal i inne powierzchnie.

BRAMY SEGMENTOWE ALU



PANEL ALUMINIOWY



BRAMY SEGMENTOWE I ROZWIERNIE DWUSKRZYDŁOWE



BEZ PRZETŁOCZEŃ	—	—	—	● ○	● ◆ ○	●	●	—	—	●	● ◆ ○
PRZETŁOCZENIE WYSOKIE	—	—	—	●	● ◆ ○	●	●	—	—	●	● ◆ ○
PRZETŁOCZENIE NISKIE	●	●	●	● ◆	●	●	● ◆	—	●	● ◆ ■	—
PRZETŁOCZENIE V	—	—	—	—	●	—	◆	● ◆	—	—	—

● MakroPro 2.0 | MakroPro 100 2.0 ▲ MakroPro ALU 2.0 | MakroPro ALU 100 2.0 ◆ MakroTherm 2.0 ■ MakroTherm XXL ○ PRESTO 50 — Kolor niedostępny

BRAMY SEGMENTOWE I ROZWIERNIE DWUSKRZYDŁOWE



BEZ PRZETŁOCZEŃ	● ◆ ○	●	● ◆ ○	●	● ◆ ○	● ◆ ○	● ◆ ○	● ◆ ○	● ◆ ○	● ◆ ○	● ◆ ○	● ◆ ○	● ◆ ○
PRZETŁOCZENIE WYSOKIE	● ◆	●	● ◆ ○	●	● ◆ ○	●	●	●	●	●	●	●	●
PRZETŁOCZENIE NISKIE	—	●	—	●	—	—	—	—	—	—	—	—	—
PRZETŁOCZENIE V	—	—	—	—	—	—	—	—	—	—	—	—	—

● MakroPro 2.0 | MakroPro 100 2.0 ▲ MakroPro ALU 2.0 | MakroPro ALU 100 2.0 ◆ MakroTherm 2.0 ■ MakroTherm XXL ○ PRESTO 50 — Kolor niedostępny

Antacyf Quartz 436-1014
smoothgrain

Anteak 3241002-195
smoothgrain

Ciemny dąb 2052089-167
smoothgrain

Dąb bagiemy 3167004-167
smoothgrain

Letnia wiśnia 3214009-195
smoothgrain

Macore 3162002-167
smoothgrain

Oregon 1192001-167
smoothgrain

Sapell 2065021-167
smoothgrain

Siena noce 49237 PN
smoothgrain

Siena PL 49254-015
smoothgrain

Siena rosso 49233 PR
smoothgrain

Irish Oak 3211305-1148
smoothgrain

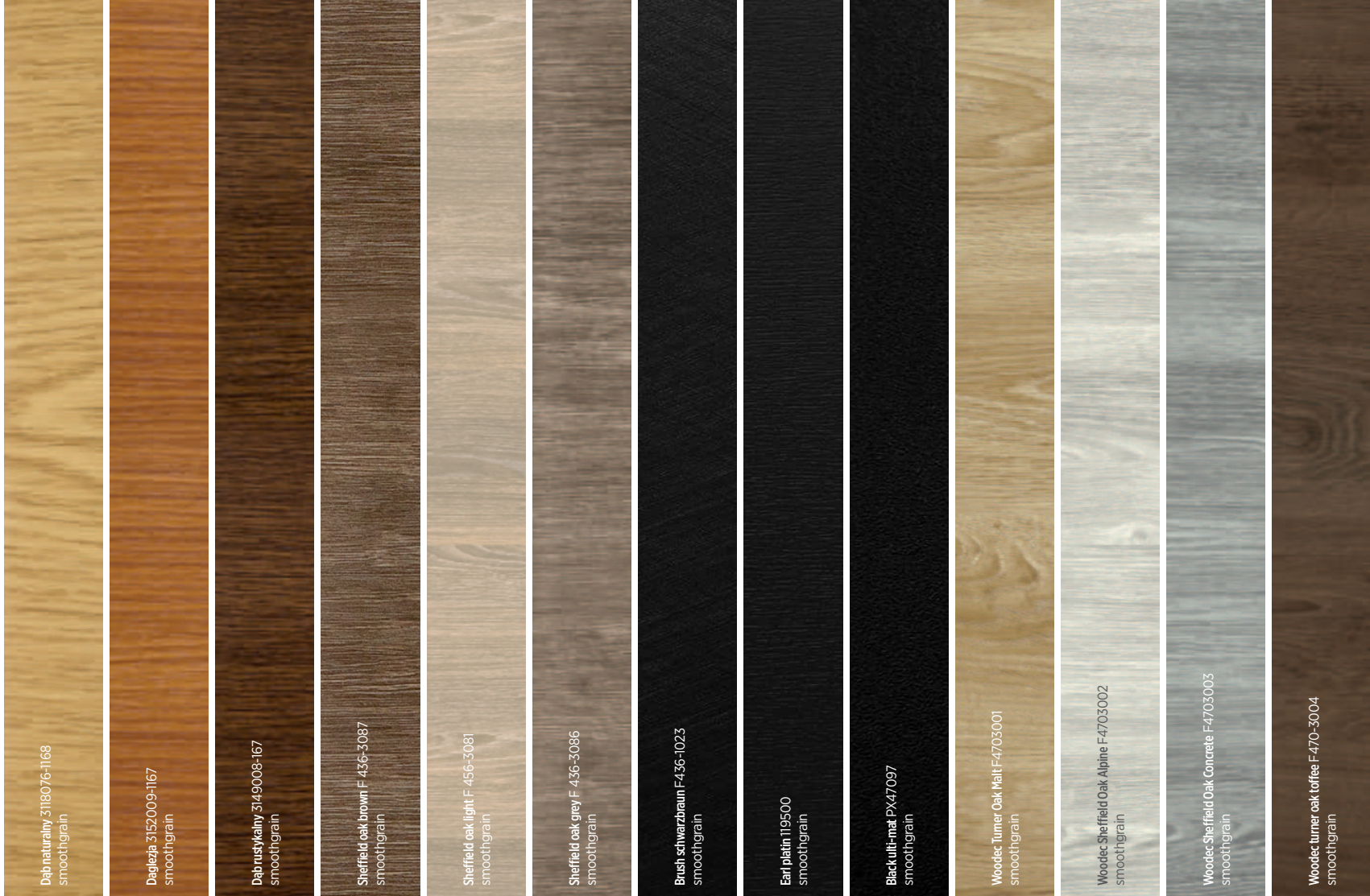
Winchester 49240 XA
smoothgrain

Black Cherry 3202001-167
smoothgrain



Wszystkie panele bram segmentowych ze strukturą woodgrain i silkline dostępne w kolorach z palety RAL.





BEZ PRZETŁOCZEŃ	● ◆ ○	● ◆ ○	● ◆ ○	● ◆ ○	● ◆ ○	● ◆ ○	● ◆ ○	● ◆ ○	● ◆ ○	● ◆ ○	● ◆ ○	● ◆ ○	● ◆ ○
PRZETŁOCZENIE WYSOKIE	● ◆	● ◆	● ◆	● ◆	● ◆	● ◆	● ◆	● ◆	● ◆	● ◆	● ◆	● ◆	● ◆
PRZETŁOCZENIE NISKIE	—	—	—	—	—	—	—	—	—	—	—	—	—
PRZETŁOCZENIE V	—	—	—	—	—	—	—	—	—	—	—	—	—

● MakroPro 2.0 | MakroPro 100 2.0 ▲ MakroPro ALU 2.0 | MakroPro ALU 100 2.0 ◆ MakroTherm 2.0 ■ MakroTherm XXL ○ PRESTO 50 — Kolor niedostępny



Antracyt quartz matt F-470-1014
smoothgrain

Antracyt quartz F-436-1014
smoothgrain

Umbragrau F-436-60657
smoothgrain

Fenstergrau F-436-6066
smoothgrain

Cremlweiss F-456-6001
smoothgrain

Anthrazitgrau F-436-6003
smoothgrain

Ciemnoszary jedwab F-4367003
smoothgrain

Czarny RAL 9005
silklime

Złoty dąb 2178001-167
smoothgrain

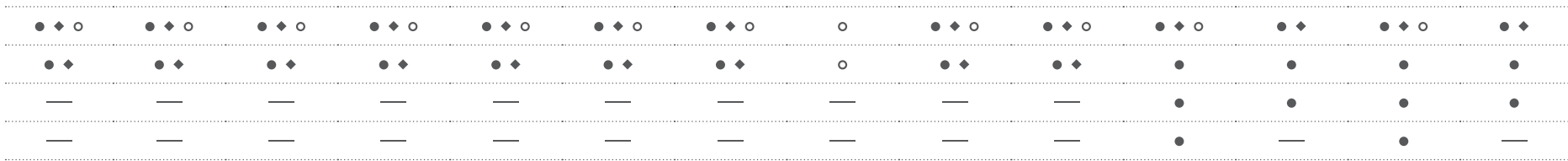
Orzech 2178007-167
smoothgrain

Modem White
silklime

Modem White
woodgrain

Modem Black
silklime

Modem Black
woodgrain



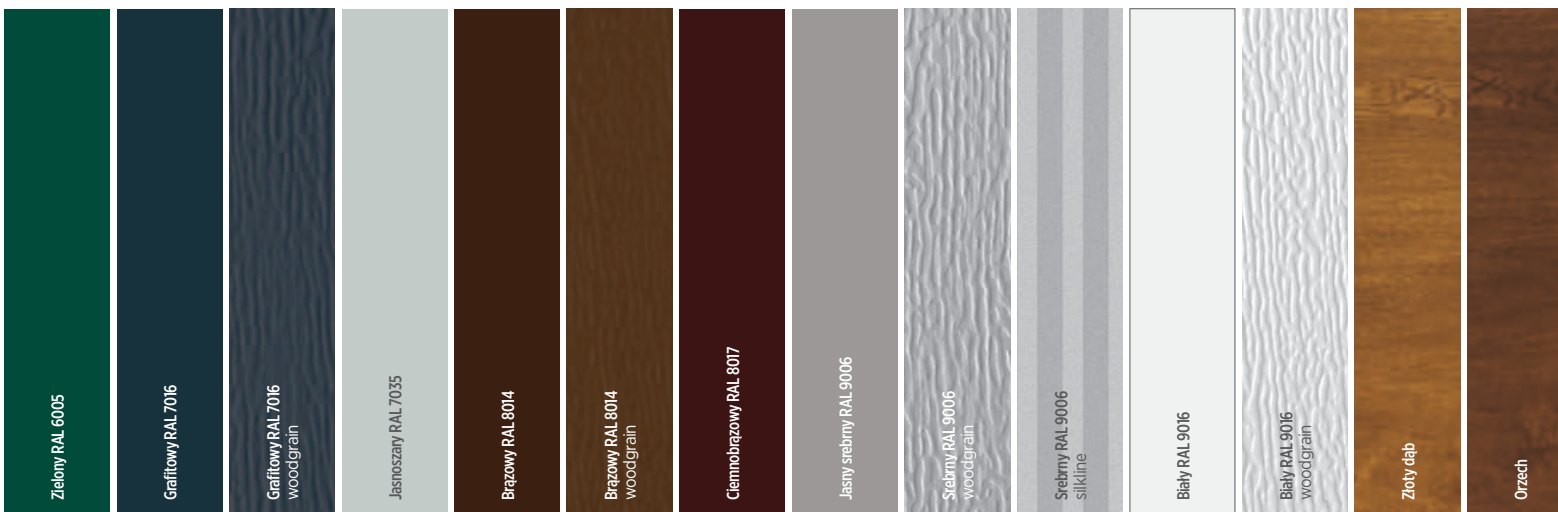
Wszystkie panele bram segmentowych ze strukturą woodgrain i silklime dostępne w kolorach z palety RAL.



BRAMY ROLETOWE

PROFIL ALUMINIOWY
AW 100

BRAMY PODWIESZANE PRZESUWNE



BLACHA TRAPEZ T-10

BEZ PRZETŁOCZEŃ

PRZETŁOCZENIE V

★	★	—	★	★	—	★	★	—	—	★	—	★	★
—	—	⊕	—	—	⊕	—	—	⊕	—	—	⊕	—	—
—	⊕	—	—	—	—	—	—	—	⊕	—	—	—	—

❖ BR-100

★ Podwieszane Przesuwne

⊕ Podwieszane Przesuwne SlidePro

— Kolor niedostępny

Wszystkie panele bram SlidePro ze strukturą woodgrain i silkline dostępne w kolorach z palety RAL.



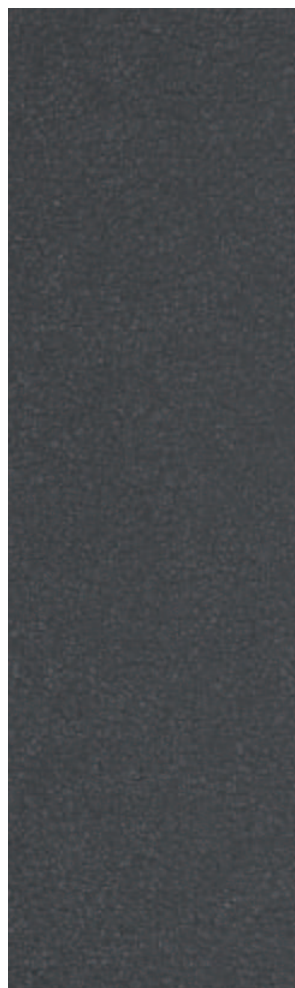
Struktury



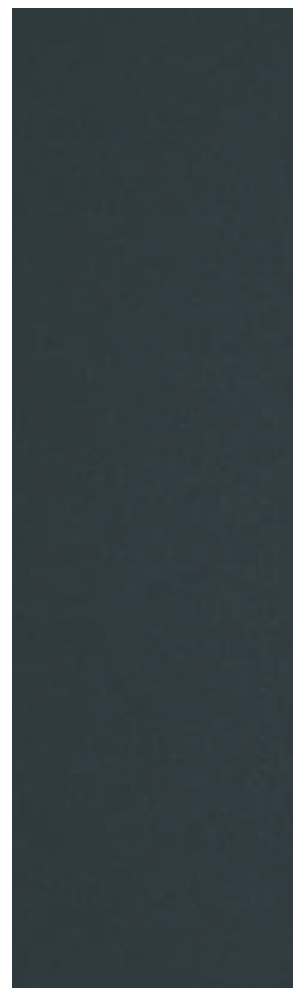
Woodgrain



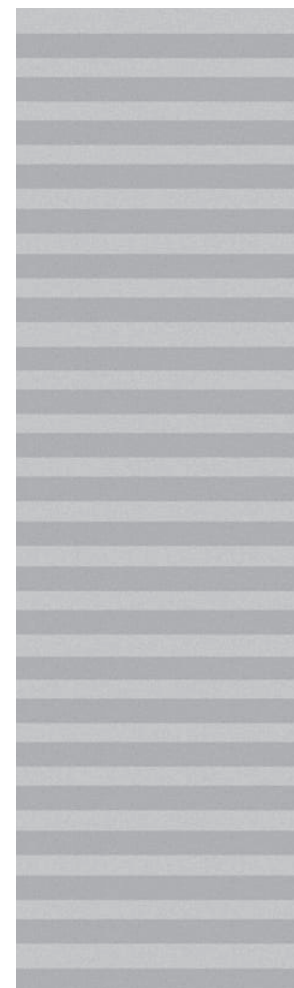
Smoothgrain



Sandgrain



Silkline



Silkline,
panel z przetłoczeniami V

INSPIRACJE





USŁUGI TRANSPORTOWO-BUDOWLANE

Bramy MakroPro 2.0 z doświetlającymi przeszkleniami aluminiowymi.

SERWIS SAMOCHODÓW OSOBOWYCH I CIĘŻAROWYCH

Bramy MakroPro ALU 2.0.



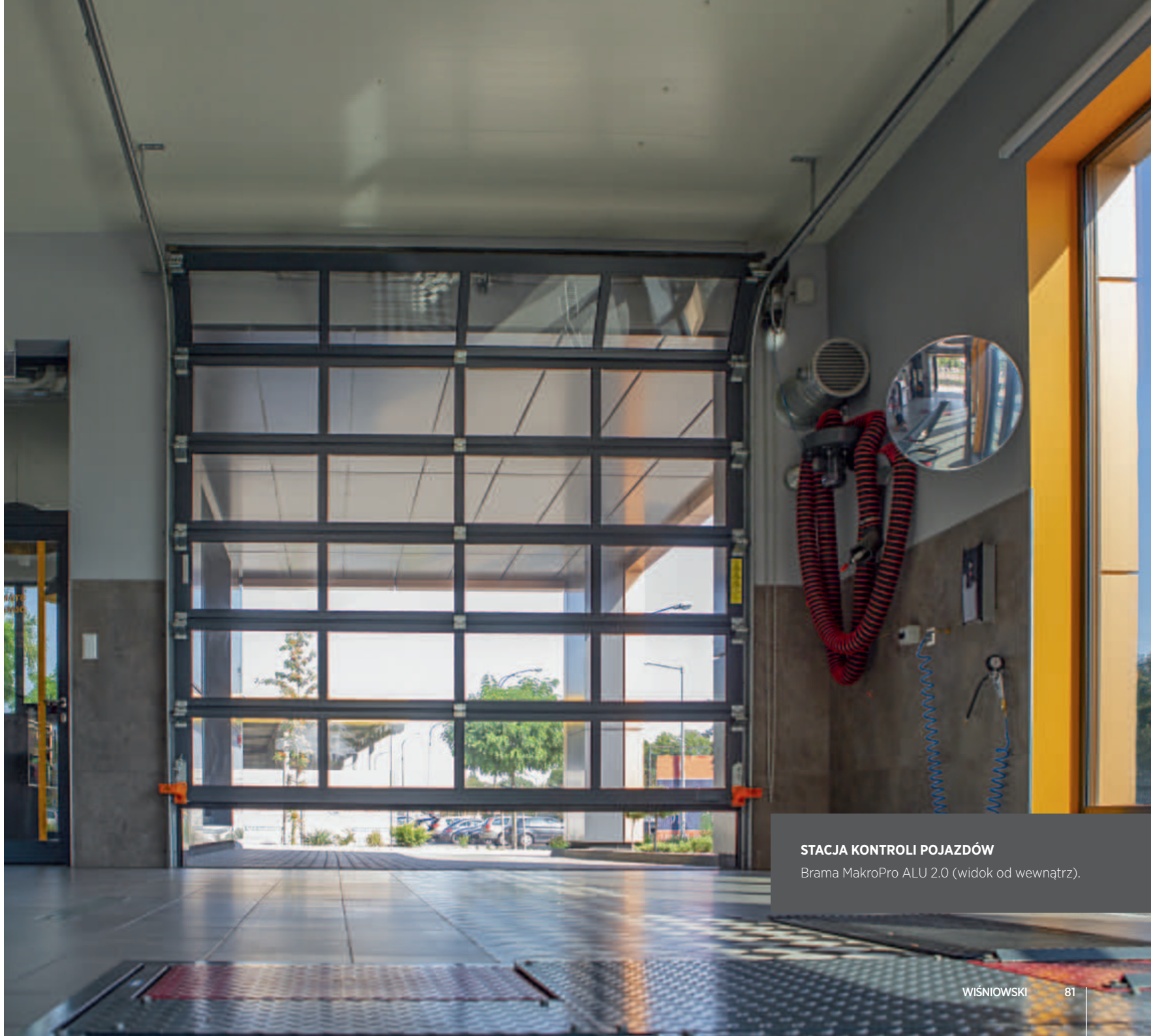


INSPIRACJE

STACJA KONTROLI POJAZDÓW

Bramy MakroPro ALU 2.0.





STACJA KONTROLI POJAZDÓW

Brama MakroPro ALU 2.0 (widok od wewnątrz).

INSPIRACJE

SALON SAMOCHODOWY

Brama MakroPro ALU 2.0.



AUTO SERWIS

Brama MakroPro ALU 2.0.



PAŃSTWOWA STRAŻ POŻARNA W NOWYM SĄCZU

Bramy MakroPro 2.0 z doświetlającymi przeszkleniami aluminiowymi.





STALOWE CENTRUM SERWISOWE TESKO STEEL

Brama MakroTherm XXL (widok od wewnątrz).



STALOWE CENTRUM SERWISOWE TESKO STEEL

Brama MakroTherm XXL



SERWIS SAMOCHODÓW OSOBOWYCH I CIĘŻAROWYCH

Bramy MakroPro ALU 2.0.





4

5

INSPIRACJE

ZAJEZDNIA MPK SUBBUS W NOWEJ SOLI

Bramy MakroPro ALU 2.0.



ZAJEZDZIA MPK SUBBUS W NOWEJ SOLI
Bramy MakroPro ALU 2.0.



PAŃSTWOWA STRAŻ POŻARNA W ŻNINIE

Bramy MakroPro 2.0 z doświetlającymi przeszkleniami aluminiowymi.





FIRMA TRANSPORTOWA

Bramy MakroPro 2.0 z doświetlającymi przeszkleniami aluminiowymi.

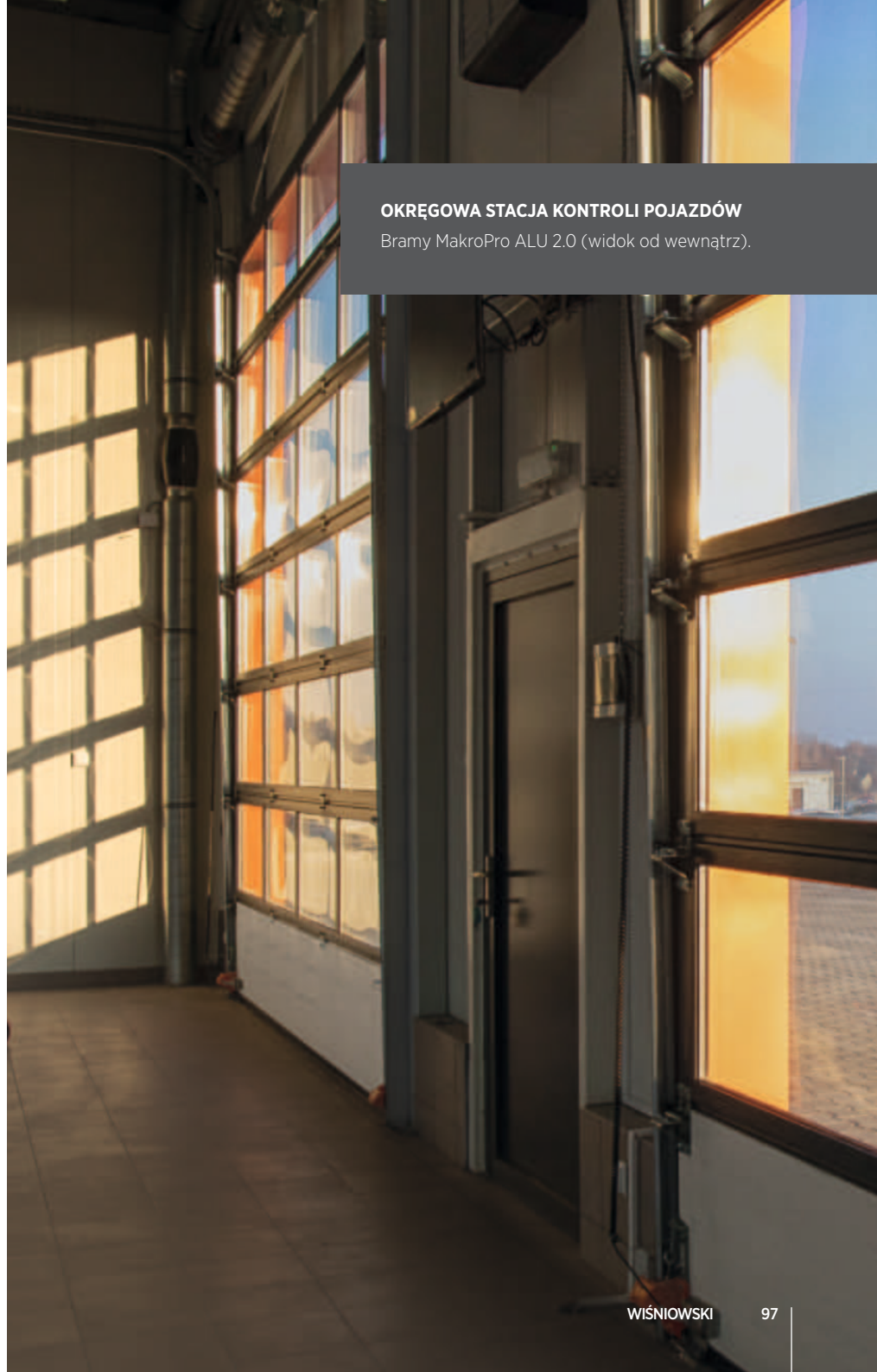




OKRĘGOWA STACJA KONTROLI POJAZDÓW

Bramy MakroPro ALU 2.0.





OKRĘGOWA STACJA KONTROLI POJAZDÓW

Bramy MakroPro ALU 2.0 (widok od wewnątrz).

ODDZIAŁ DPD W ZAMOŚCIU

Bramy MakroPro 2.0 z doświetlającymi przeszkleniami aluminiowymi.





OCHOTNICZA STRAŻ POŻARNA W ROKIETNICY

Bramy MakroTherm 2.0.





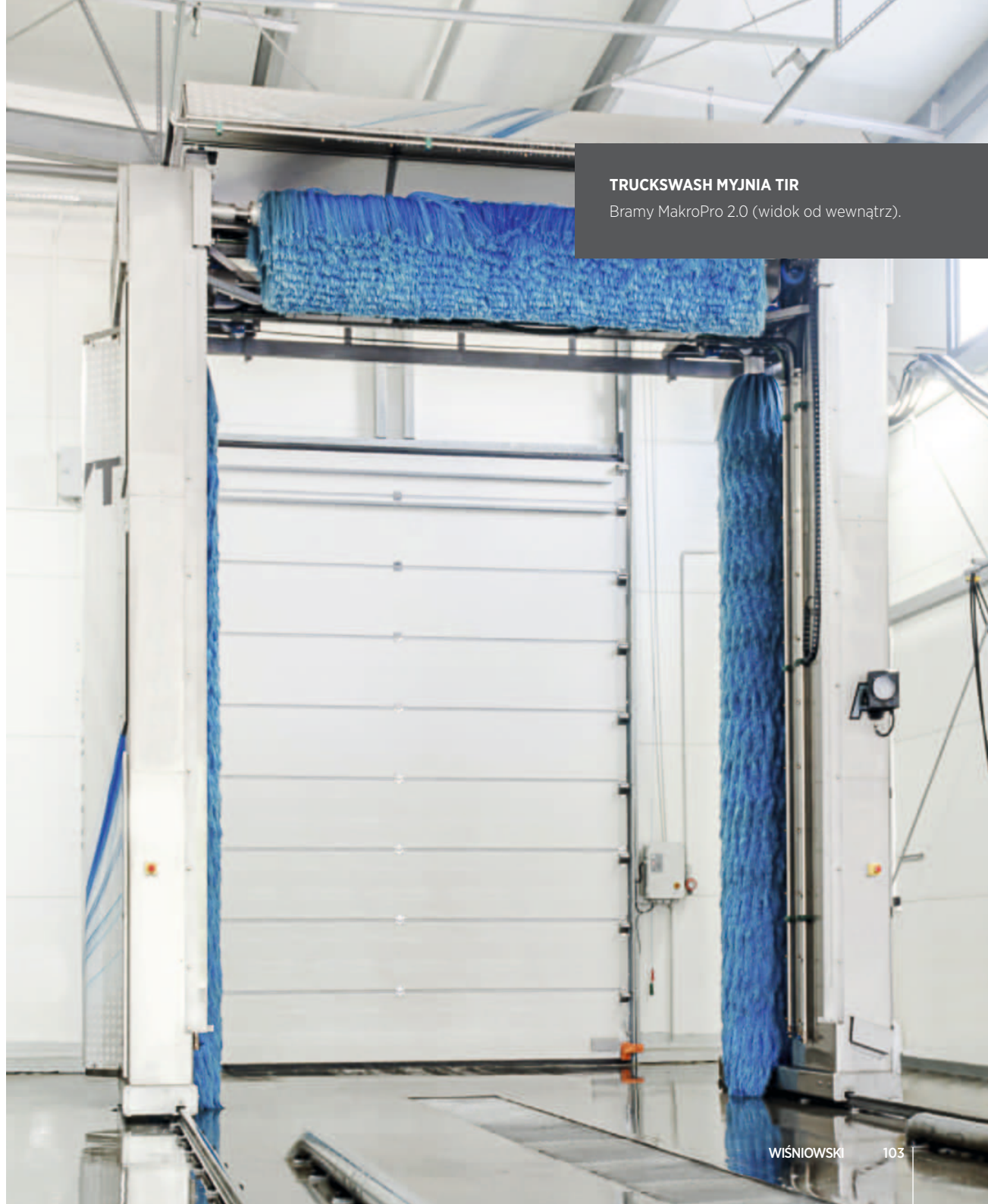
OCHOTNICZA STRAŻ POŻARNA W ROKIETNICY

Bramy MakroTherm 2.0 (widok od wewnątrz).

TRUCKSWASH MYJNIA TIR

Bramy MakroPro 2.0 z okienkami.

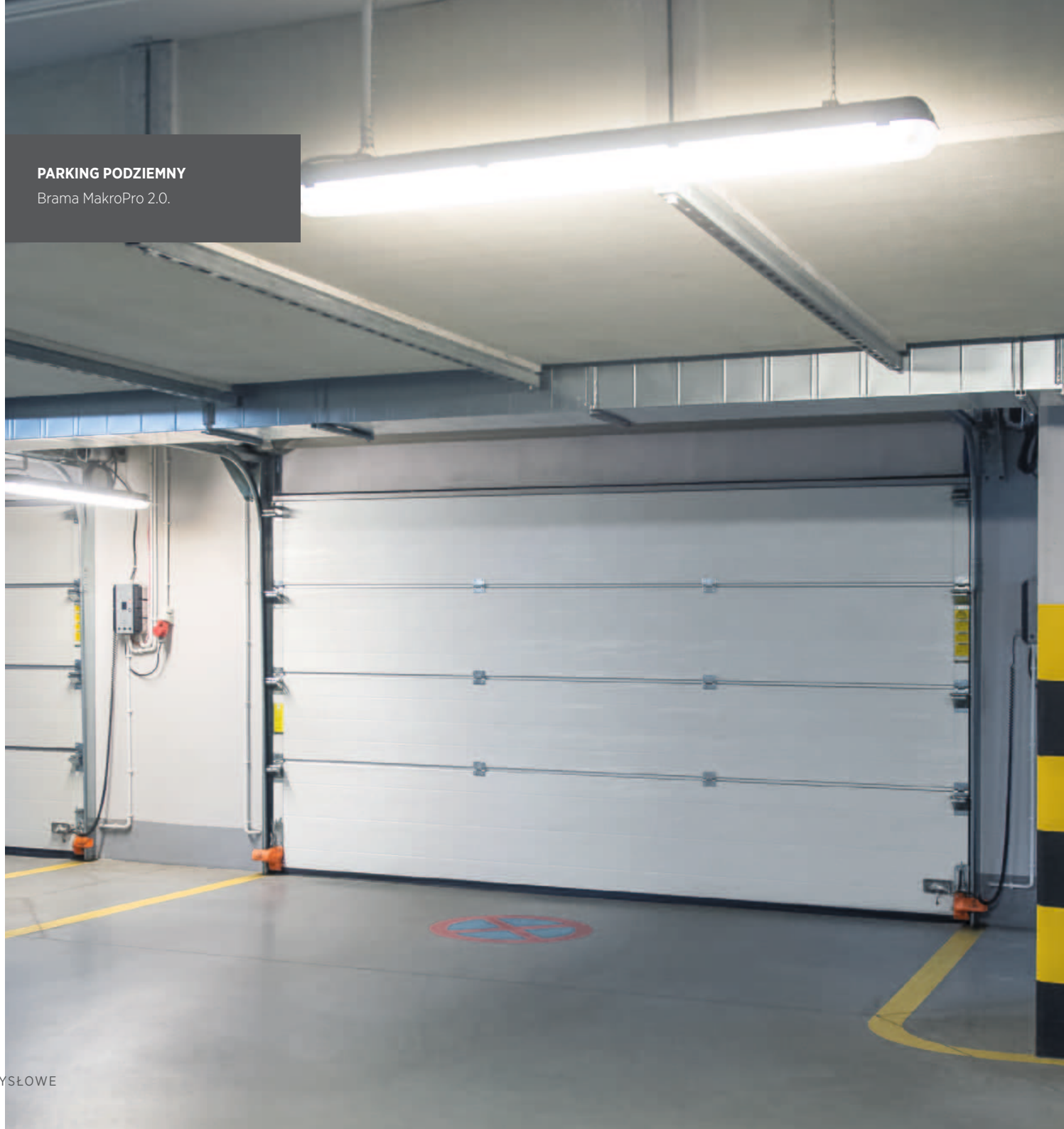




TRUCKSWASH MYJNIA TIR

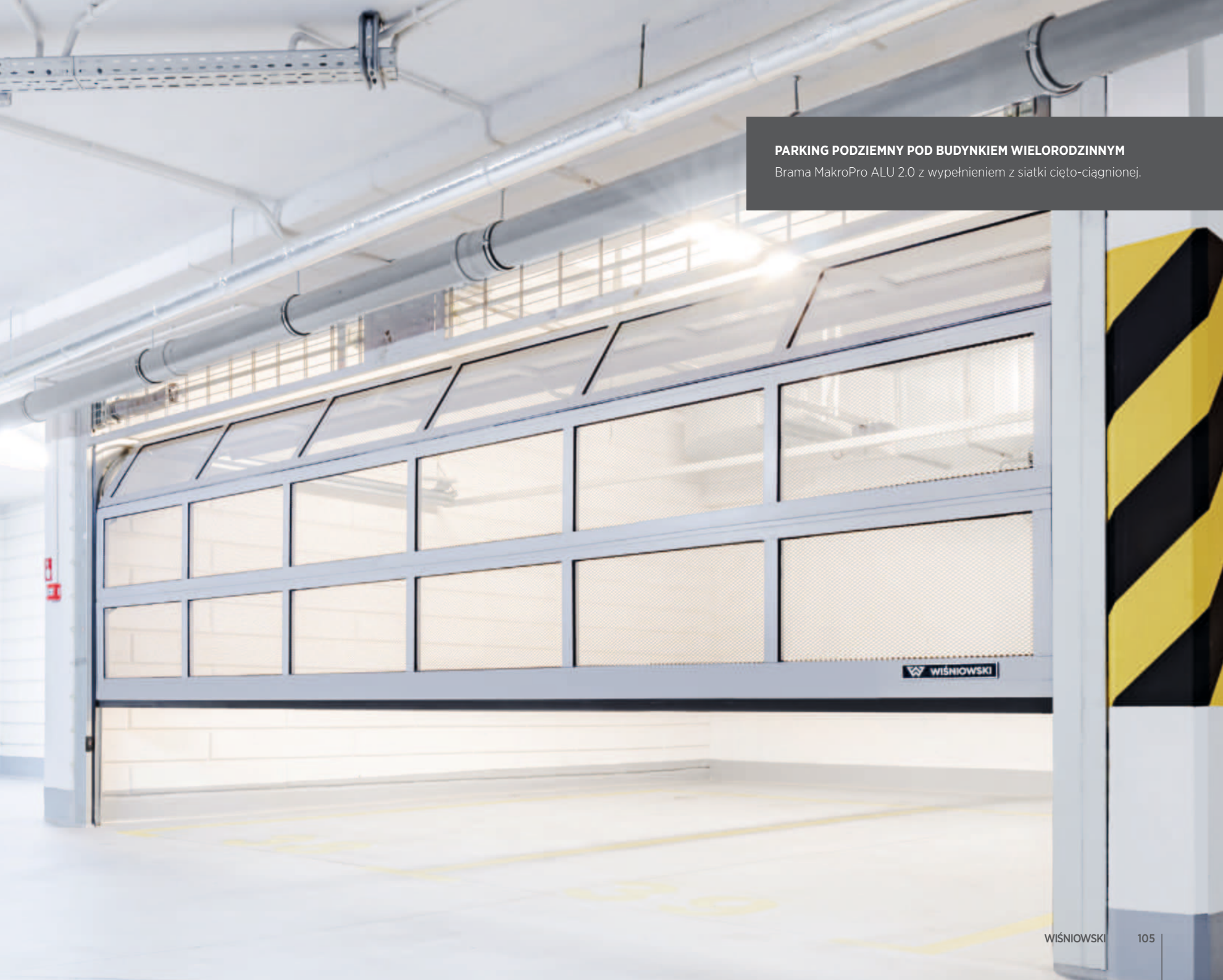
Bramy MakroPro 2.0 (widok od wewnątrz).

PARKING PODZIEMNY
Brama MakroPro 2.0.



PARKING PODZIEMNY POD BUDYNKIEM WIELORODZINNYM

Brama MakroPro ALU 2.0 z wypełnieniem z siatki cięto-ciągniętej.



PRZEDSIĘBIORSTWO PRODUKCYJNE TABORU SZYNOWEGO NEWAG

Bramy roletowe BR-100.





PRZEDSIĘBIORSTWO PRODUKCYJNE TABORU SZYNOWEGO NEWAG

Bramy roletowe BR-100 (widok od wewnątrz).

OŚRODEK SPORTÓW WODNYCH (BAZA KAJAKARZY), AUGUSTÓW

Bramy roletowe BR-100.





WIŚNIEWSKI HALL INCLUSIVE

Kolekcja WIŚNIEWSKI Hall Inclusive to kompleksowa oferta przemysłowych bram, okien, drzwi i ogrodzeń, stworzonych z myślą o ergonomii, bezpieczeństwie, trwałości i niezawodnym działaniu. Innowacyjne rozwiązania technologiczne znalazły odzwierciedlenie w doskonałych właściwościach użytkowych, spełniających najwyższe wymagania warunków wyposażenia obiektów specjalistycznych. Produkty umożliwiają płynną logistykę, wspomagając sprawne działanie przedsiębiorstwa.

W ramach oferty można wybrać m.in. bramy segmentowe, roletowe i podwieszane, stolarkę stalową i aluminiową oraz systemowe ogrodzenia.



Brama przemysłowa
MakroPro 2.0

Drzwi stalowe
płaszczowe **Eco**

Brama przesuwana
PI 200

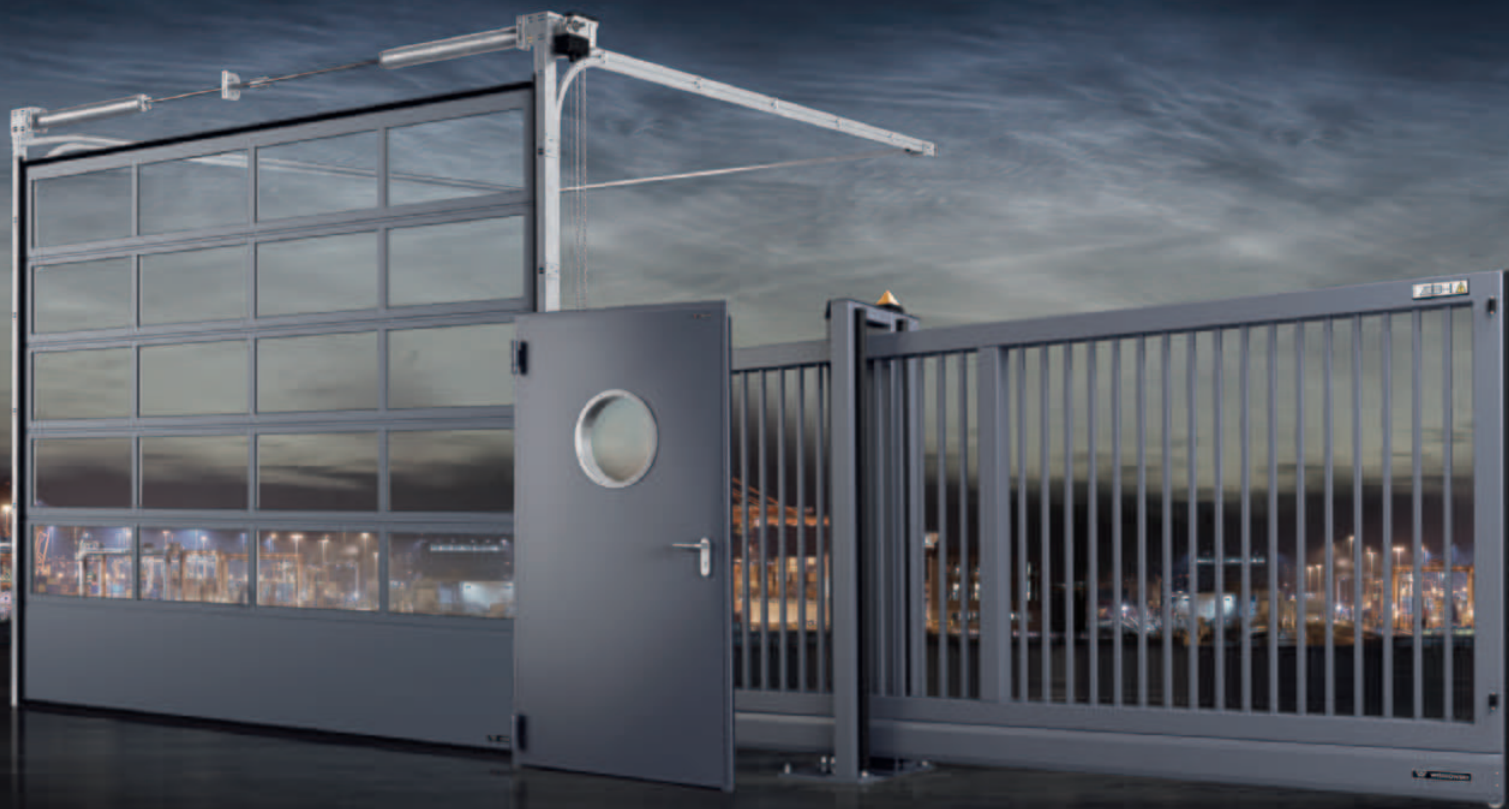






WIŚNIEWSKI

BRAMY | OKNA | DRZWI | OGRODZENIA



ODKRYJ
WIĘCEJ...



www.wisniowski.pl

Produkty zaprezentowane w materiale zdjęciowym niejednokrotnie posiadają wyposażenie specjalne i nie zawsze są zgodne z wykonaniem standardowym • Folder nie stanowi oferty w rozumieniu Kodeksu Cywilnego • Producent zastrzega sobie prawo do dokonywania zmian • UWAGA: Kolory i wybarwienia szkła zaprezentowane w folderze należy traktować wyłącznie poglądowo • Wszelkie prawa zastrzeżone • Powielanie i wykorzystywanie, również częściowe, tylko za zgodą WIŚNIEWSKI Sp. z o.o. S.K.A. • 03/23/PL